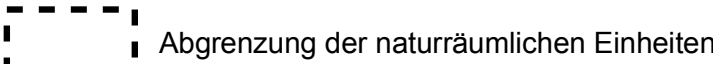
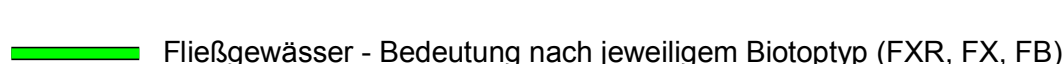
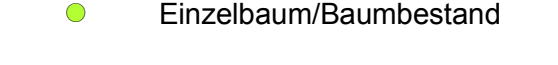
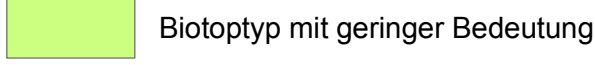




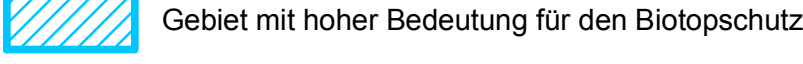
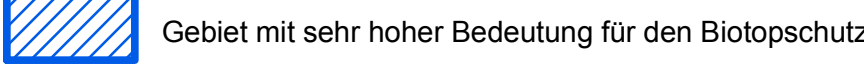
Karte 1: Arten und Biotope



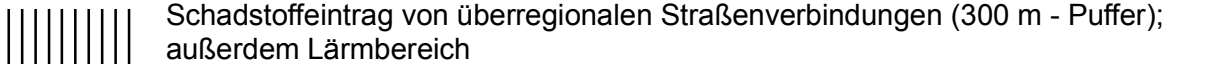
Bewertung der Biotoptypen



Bewertung von Gebieten für den Tier-/Pflanzenartenschutz sowie den Biotopschutz



Wesentliche überlagernde Beeinträchtigungen und Gefährdungen



Biotypen

Walden

WM (Mesophiler Buchenwald); WL (Bodensaure Buchenwald); WQ (Bodensaure Eichen-Mischwald); WU (Mesophiler Eichen- u. Hainbuchen-Mischwald); WV (Hartholz-Auwald); WW (Weiden-Auwald); WE (Erken- und Eschenwald der Auen und Quellbereiche); WJ (Auen-Erlenbruch); WK (Birken- u. Kiefern-Bruchwald); WS (Sonstiger Sumphwald); WU (Erlenwald entwasserter Standorte); WV (Birken- u. Kiefernwald entwasserter Moore); WK (Kiefernwald armer Sandböden); WP (Sonstiger Pionier- und Sukzessionswald); WX (Sonstiger Laubforst); WZ (Sonstiger Nadelforst: Kiefer, Fichte, Lärche); WJ (Laubwald oder Nadelwald-Jungbestand); WR (Waldrand [H]); UW (Waldlichtungsfur); UL (Holzgeräusche)

BM (Mieschies Gebüsch), BW (Wacholdergebüsch bodensaure Standorte §), BS (Bodensaures Laubgebüsch), BA (Weidengebüsch der Auen und Ufer §), BN (Moor- und Sumpfbüsch §), BF (Sonstiges Feuchtbüsch), BR (Ruderalgebüsch/Sonstiges Gebüsch), HW (Wallhecke §), HF (Feldhecke), HN (Naturnahes Gehölz), HB (Einzelbaum/Baum-RO (Obstweie), HP (Sonstiger Gehölzbestand)

Binnengewässer
 FG (Naturnaher Quellbereich §); FB (Naturnaher Bach §); FX (Ausgebauter Bach); FF (Naturnaher Fluss §); FZ (Ausgebauter Fluss §); FK (Kanal); SO (Naturnahes stromförmiges Kleingewässer §); SE (Naturnahes stromförmiges Kleingewässer §); ST (Tümpel); SA (Größeres, naturnahes, stromförmiges Stillgewässer); SR (Großes, naturnahes, stromförmiges Stillgewässer); VO (Verlandungsbereich naturstoffarmer Stillgewässer §); VE (Verlandungsbereich naturstoffreicher Stillgewässer §); SX (Naturnahes Stillgewässer)

Gehölzfreie Biotope der Sümpfe, Niedermoore und Ufer
NS (Seggen-, Binsen- u. Stauden-Sumpf §); NR (Landröhricht §); NU (Uferstaudenflur [§])

Hoch- und Übergangsmoore
MH (Naturnahes Hoch- und Übergangsmoor des Tieflandes §); MW (Wollgras-Stadium §); MG (Moorheide-Stadium §);
MQ (Düffernase-Mooreanergonionstadium §); MY (Abtörfungsbereich); MZ (Anmoorheide §).

Fels-, Gesteins- u. Offenbodenbiotope

DB (Offene Binnendüne §); DS (Stelwand aus Lockersediment §); DO (Sonstiger Offenbodenbereich)

Grünland

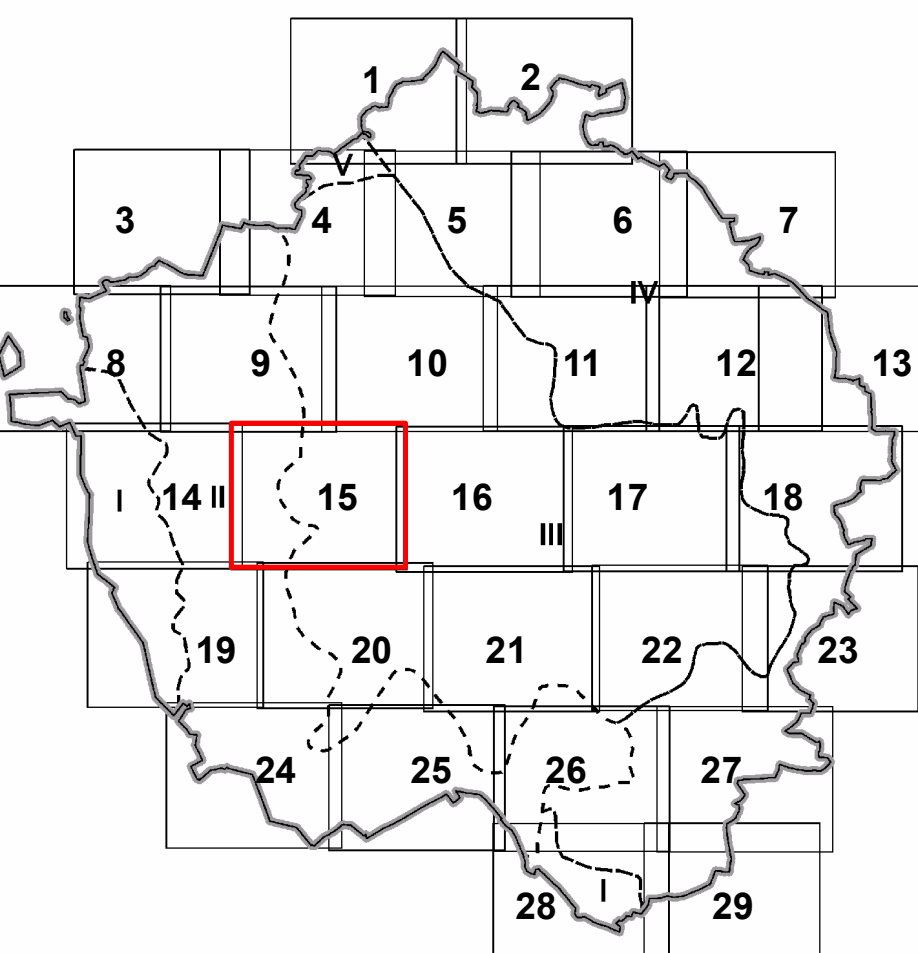
GM (Mesophiles Grünland §§); GN (Seggen-, birsen- oder hochstaudenreiche Nasswiese §);
GF (Sonstiges artenreiches Feucht- und Nassgrünland §§); GI (Artenarmes Grünland); GA (Grünland-Einsaat); GW (Sonstige Wiesen §§)

AS (Sandacker), AL (Lehmacker), AM (Mooracker); EG (Gartenbaufläche); EB (Baumkultur); EO (Obstplantage); EL (Landwirt. UH (Halbruderale Gras- und Staudenflur); UN (Artenname Neophytenflur)

Grünanlagen der Siedlungsbereiche sowie Gebäude-, Verkehrs- und Industrieflächen

GR (Scher- und Trifflanden); HS (Gehölz des Siedlungsbereiches); VH (Hausgarten); FK (Kleingartenanlage); PA (Parkanlage); PF (Friedhof); PT (Zoo/Tierpark/Tiergehege); PS (Sport-/Spiel-/Erholungsanlage); PZ (Sonstige Grünanlage); QI (Innenstadtbereich); QB/Bew. und Blockrandbebauung; QZ (Zeilenbebauung); OH (Horchhaus und Großformbebauung)

OE (Einzel- und Reihenhausbauweise); OD (Dorfgebietslandwirtschaftliches Gebäude); ON (Sonstiger Gebäudekomplex); OV (Verkehrsfläche); OG (Industrie- und Gewerbefläche); OS (Ver- und Entsorgungsanlage)



0 500 1.000 1.500 2.000 Meter Maßstab: 1 : 10.000

Herausgeber: Landkreis Uelzen -Umweltamt-

Entwurfsbearbeitung:

© 2011 Blackwell Publishing Ltd *Journal of Internal Medicine* 270: 105–114

Kartengrundlage: topographische Karte 1 : 50.000