



Betriebshof Oldenstadt
Wendlandstraße 8
29525 Uelzen

Abfallbilanz 2015

Abfallwirtschaftsbetrieb Landkreis Uelzen

Stand: 11.02.2016

Abfallbilanzen im 4-Jahresvergleich



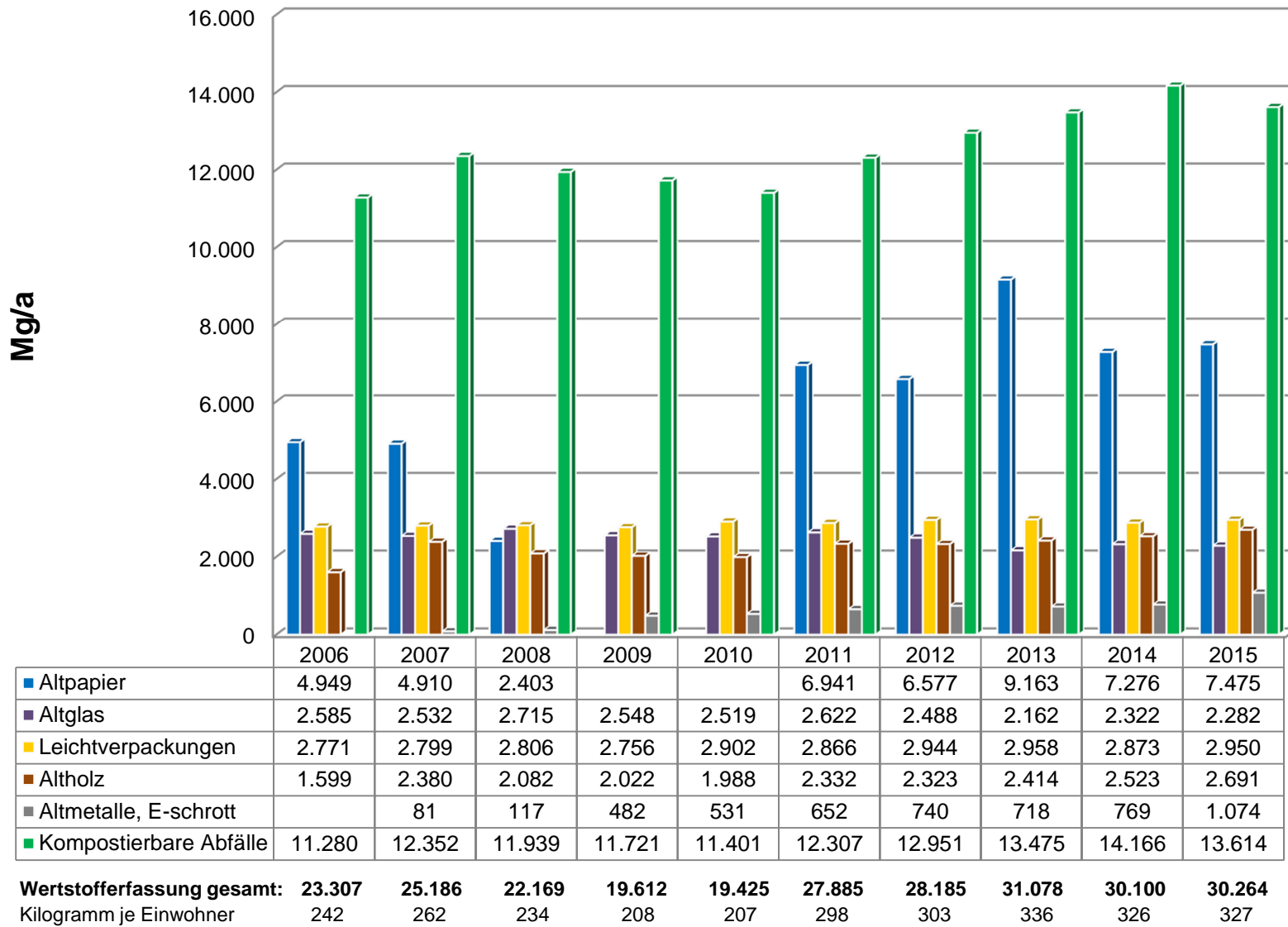
Betriebshof Oldenstadt
Wendlandstraße 8
29525 Uelzen

Erfasste Abfallmengen	2012		2013		2014		2015		Nds 2012 Kg/E*a
	93.065		92.482		92.356		92.564		
	Menge t	Kg/E*a	Menge t	Kg/E*a	Menge t	Kg/E*a	Menge t	Kg/E*a	
Einwohnerzahl im Landkreis Uelzen Stand 30.06.	18.194 t		17.539 t		17.444 t		17.400 t		157
Hausmüll	1.456 t		1.486 t		1.540 t		1.546 t		34
Sperrmüll	961 t		788 t		668 t		731 t		23
Hausmüllähnliche Gewerbeabfälle	12.020 t		10.818 t		11.948 t		12.105 t		151
Kompost - Kommunale Abfuhr	129		117		129		131		
Bioabfälle aus anderen Herkunftsbereichen	10		15		11		4		
Garten- und Parkabfälle	931 t		1.427 t		1.056 t		351 t		
Baustellenabfälle	368 t		1.229 t		1.161 t		1.158 t		
Sonstige mineralische Abfälle	4		6		6		4		
Sonstige mineralische Abfälle	576		233		183		256		
Sonstige Siedlungsabfälle	53.624 t		21.578 t		16.904 t		23.666 t		74
Abwasserreinigungsabfälle	731 t		545 t		474 t		608 t		
Getrennt gesammelte Schadstoffe	77 t		124 t		0		0		
Wertstoffe ges. davon:	68 t		74 t		74 t		74 t		
Altpapier	15.268 t		17.562 t		15.939 t		16.818 t		188
Altglas	164		99		79		81		
Leichtverpackungen-DSD	6.577 t		9.163 t		7.276 t		7.475 t		64*
Textilien	2.488 t		2.162 t		2.322 t		2.282 t		
Altmetalle	2.944 t		2.958 t		2.873 t		2.950 t		
E-Schrott	162 t		117 t		136 t		329 t		
Holz	740 t		718 t		158 t		462 t		
Altreifen	2.323 t		2.414 t		2.523 t		2.691 t		nur DSD Anteil
	34 t		30 t		31 t		30 t		
Erfasste Abfallmengen gesamt:	103.698 t		73.716 t		67.737 t		74.832 t		808
erfasste Abfälle ohne mineralische Abfälle und Bioabfälle von Dritten	538		548		539		549		
Abfallverbleib									
Von der erfasten Abfällen wurden	53.983 t		21.703 t		16.904 t		23.666 t		
auf der Zentralen Mülldeponie Borg	21.428 t		20.903 t		20.655 t		20.660 t		
Über die Umladestation in MBA/MVA	12.951 t		13.475 t		14.165 t		13.614 t		
in der Kompostierungsanlage Borg	15.268 t		17.562 t		15.939 t		16.818 t		
durch das Duale System (DSD) und sonstige geeignete Sonderabfallsorgungsanlagen	68 t		74 t		74 t		75 t		
deponiert	53.983 t		21.703 t		16.904 t		23.666 t		
behandelt	21.428 t		20.903 t		20.655 t		20.660 t		
verwertet	12.951 t		13.475 t		14.165 t		13.614 t		
verwertet	15.268 t		17.562 t		15.939 t		16.818 t		
zugeführt	68 t		74 t		74 t		75 t		
	103.698 t		73.717 t		67.737 t		74.832 t		



Betriebshof Oldenstadt
 Wendlandstraße 8
 29525 Uelzen

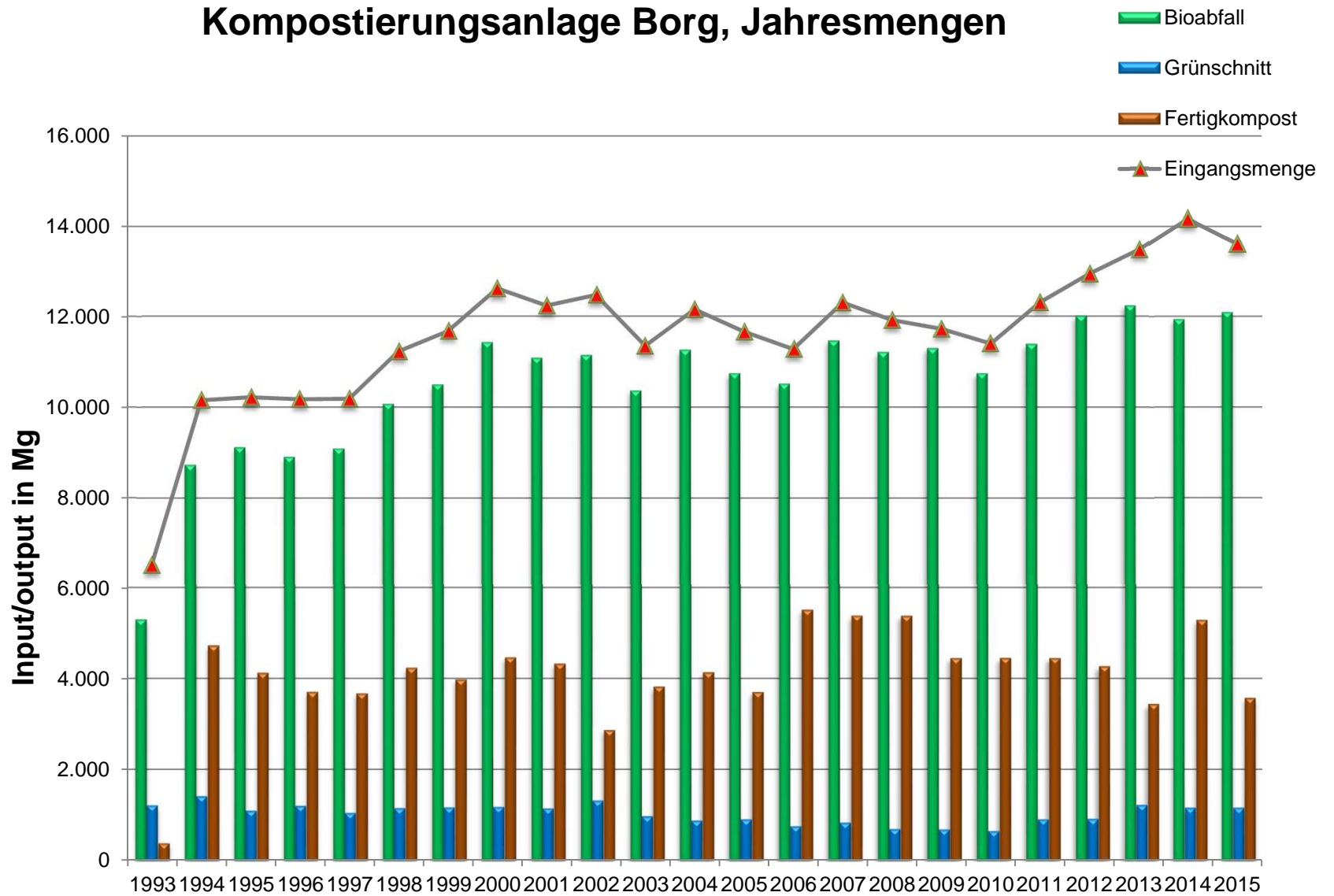
Getrennt gesammelte Wertstoffe





Betriebshof Oldenstadt
Wendlandstraße 8
29525 Uelzen

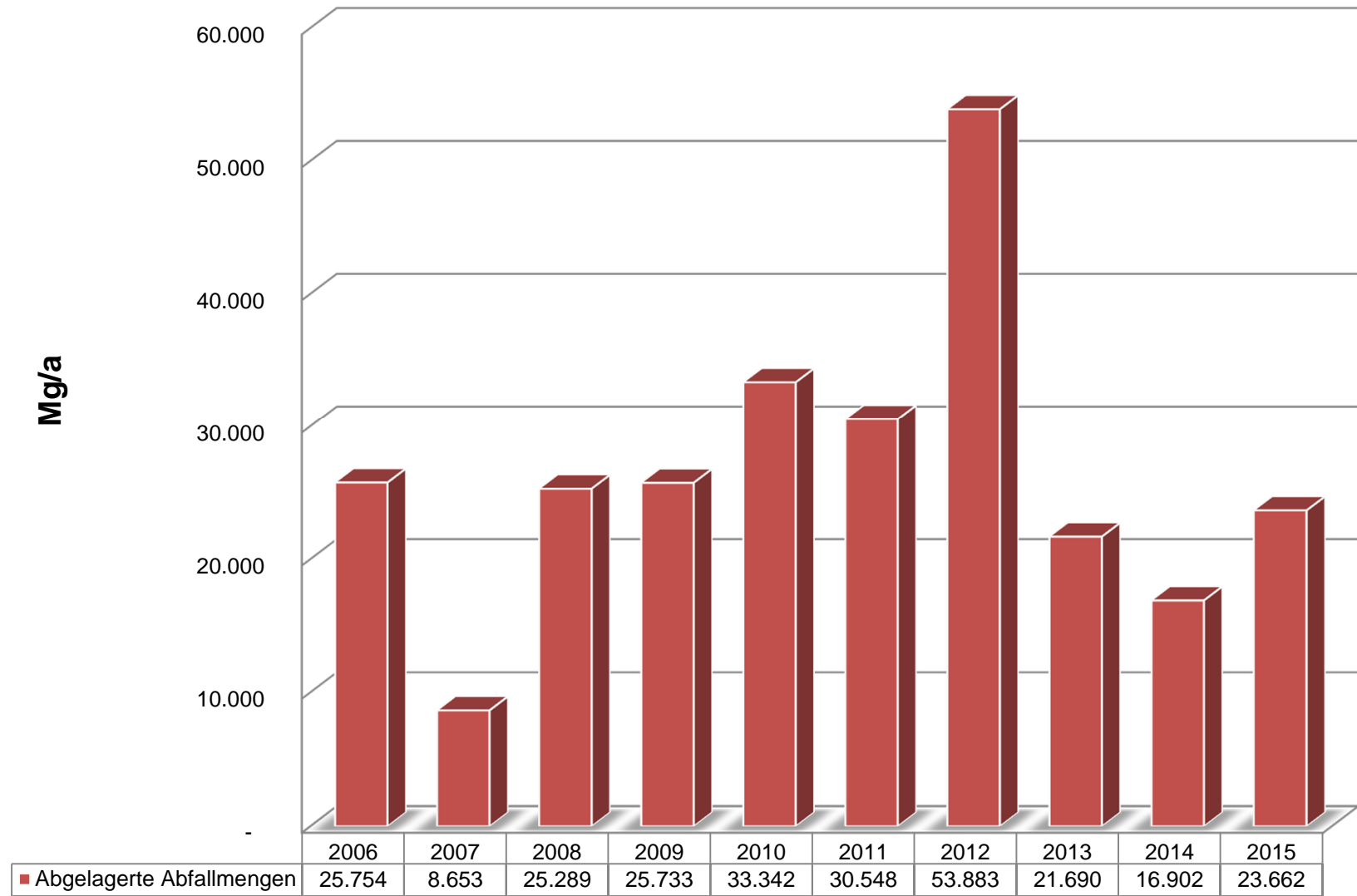
Kompostierungsanlage Borg, Jahresmengen





Betriebshof Oldenstadt
Wendlandstraße 8
29525 Uelzen

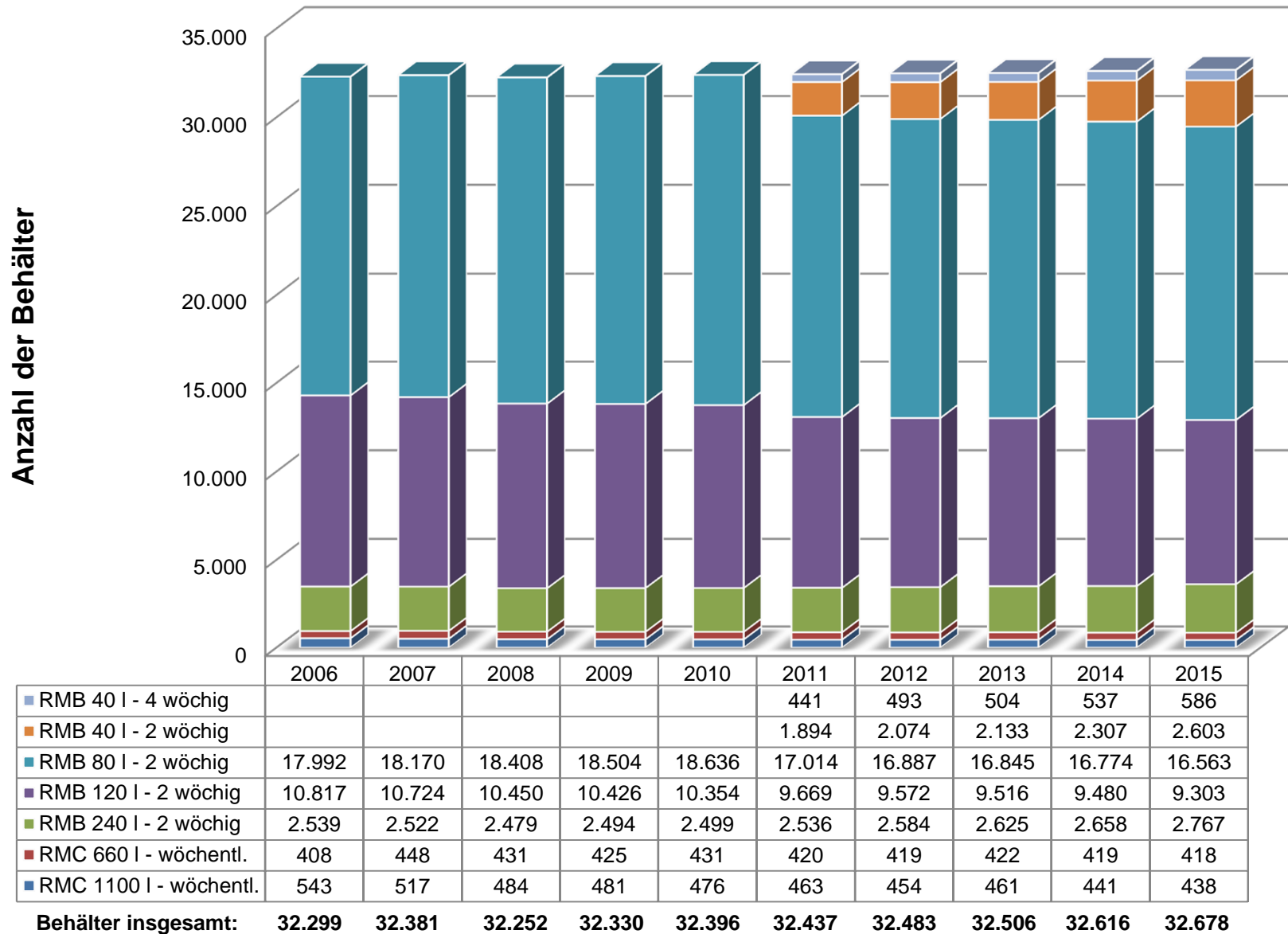
Entsorgungszentrum Borg 2. Bauabschnitt





Betriebshof Oldenstadt
Wendlandstraße 8
29525 Uelzen

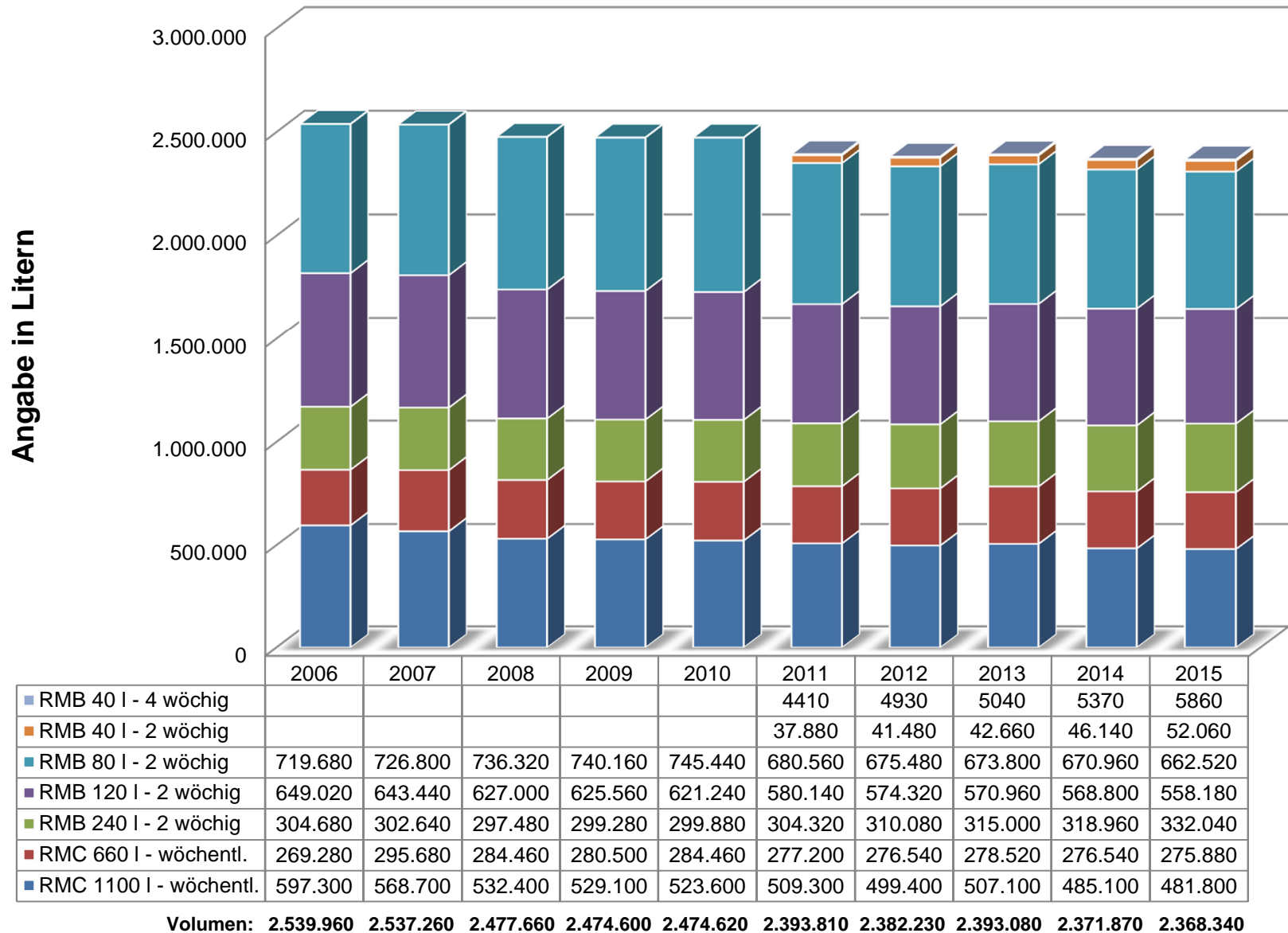
Behälterbestände Restabfallgefäße 2006 - 2015



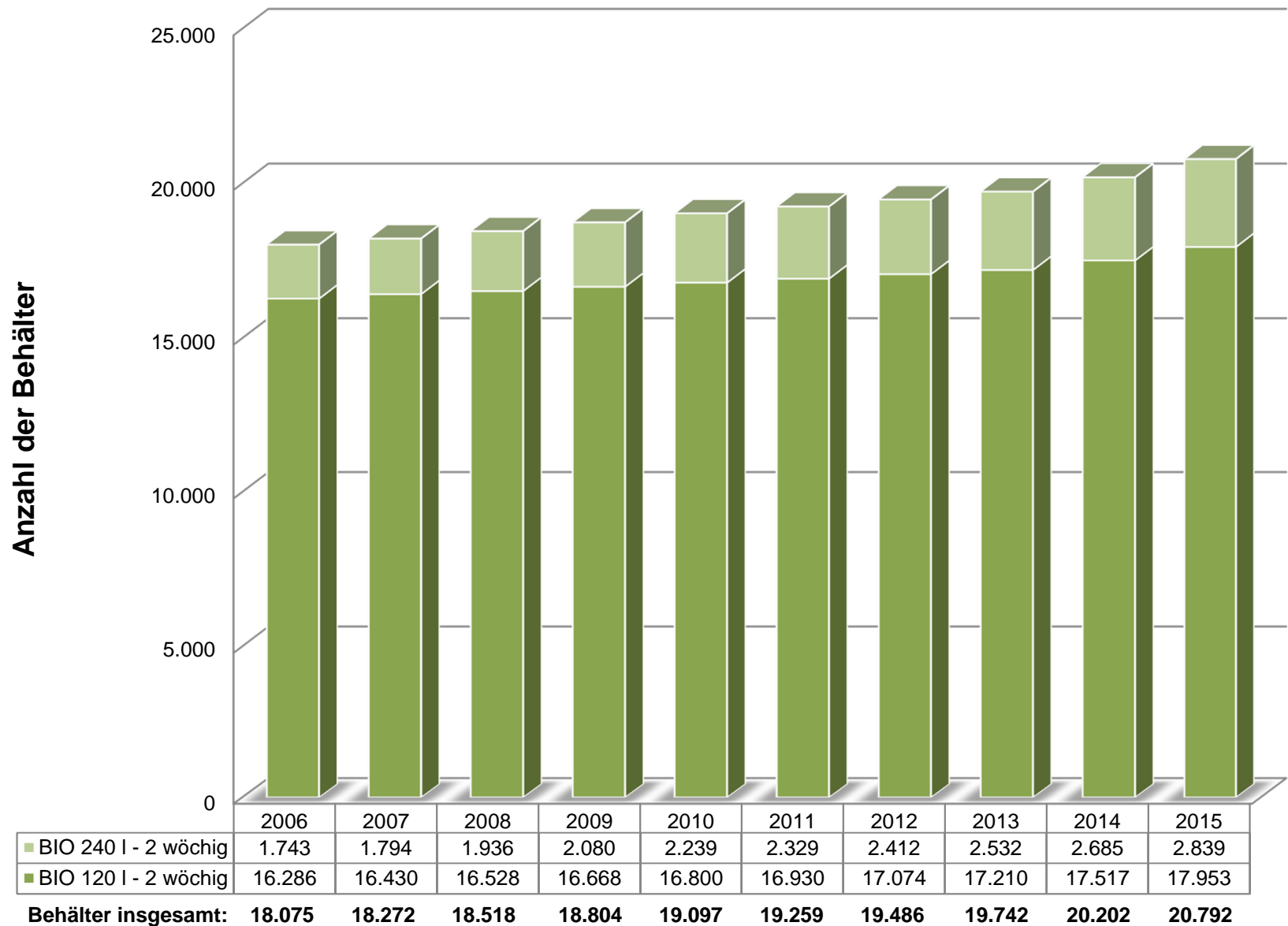


Betriebshof Oldenstadt
 Wendlandstraße 8
 29525 Uelzen

Behältervolumen Restabfallgefäße 2006 - 2015



Behälterbestände Biotonnen 2006 - 2015





Abfallwirtschaftsbetrieb
Landkreis Uelzen

Betriebshof Oldenstadt
Wendlandstraße 8
29525 Uelzen

Behältervolumen Biotonnen 2006 - 2015

