



Hafen Uelzen





| UMSCHLAGMENGE IN TONNEN | | | | |
|------------------------------|----------------|----------------|----------------|----------------|
| Schiffsumschlag | 2014 | 2015 | 2016 | 01-04.2017 |
| Kohlen | 42.678 | 32.518 | 36.930 | 0 |
| Baustoffe | 11.388 | 6.806 | 24.673 | 0 |
| Düngemittel | 51.291 | 46.643 | 31.902 | 13.167 |
| Flüssigdünger | 5.317 | 2.358 | 13.157 | 1.002 |
| Getreide | 154.287 | 191.701 | 168.857 | 59.507 |
| Futtermittel | 5.075 | 3.861 | 11.877 | 5.961 |
| Holz | 50.425 | 0 | 0 | 0 |
| Übrige Güter | 3.697 | 180 | 206 | 0 |
| Summe Schiffsumschlag | 324.158 | 284.067 | 287.602 | 79.637 |
| Anzahl der Schiffe | 353 | 299 | 297 | 85 |
| Landumschlag | 2014 | 2015 | 2016 | 01-04.2017 |
| Kohle ex Lager | 20.049 | 17.005 | 10.935 | 0 |
| Baustoffe/kalk ex Lager | 5.872 | 3.712 | 5.610 | 696 |
| Holzempfang | 63.773 | 110.580 | 73.240 | 28.099 |
| Holzversand | 8.476 | 15.187 | 5.464 | 1.733 |
| Düngemittel ex Waggon | 11.126 | 12.558 | 31.237 | 7.650 |
| Stahl | 124 | 294 | 187 | 594 |
| Baustoffe ex Waggon | 0 | 0 | 0 | 5.846 |
| Übrige Güter | 2.397 | 2.298 | 2.031 | 0 |
| Summe Landumschlag | 111.817 | 161.634 | 128.704 | 44.618 |
| Umschlag gesamt | 435.975 | 445.701 | 416.306 | 124.255 |



| UHU Jahresergebnis | | | | |
|---------------------------------|-----------------|----------------|-----------------|----------------|
| | 2014 | 2015 | 2016 | 2017 |
| Kontobezeichnung | Jan-Dez | Jan-Dez | Jan-Dez | Jan-Apr |
| Betriebsleistung (Umsätze) | -1.092.986 | -970.350 | -1.137.752 | -330.768 |
| Summe Personalaufwand | 398.545 | 459.773 | 432.705 | 140.289 |
| Summe betriebliche Aufwendungen | 481.737 | 338.511 | 383.184 | 97.337 |
| Afa | 53.294 | 55.702 | 97.375 | 31.810 |
| EBIT | -159.409 | -116.365 | -224.488 | -61.332 |
| Steuer u. Zinsen | 49.097 | 33.570 | 79.478 | 3.096 |
| Net income | -110.312 | -82.794 | -145.010 | -58.236 |



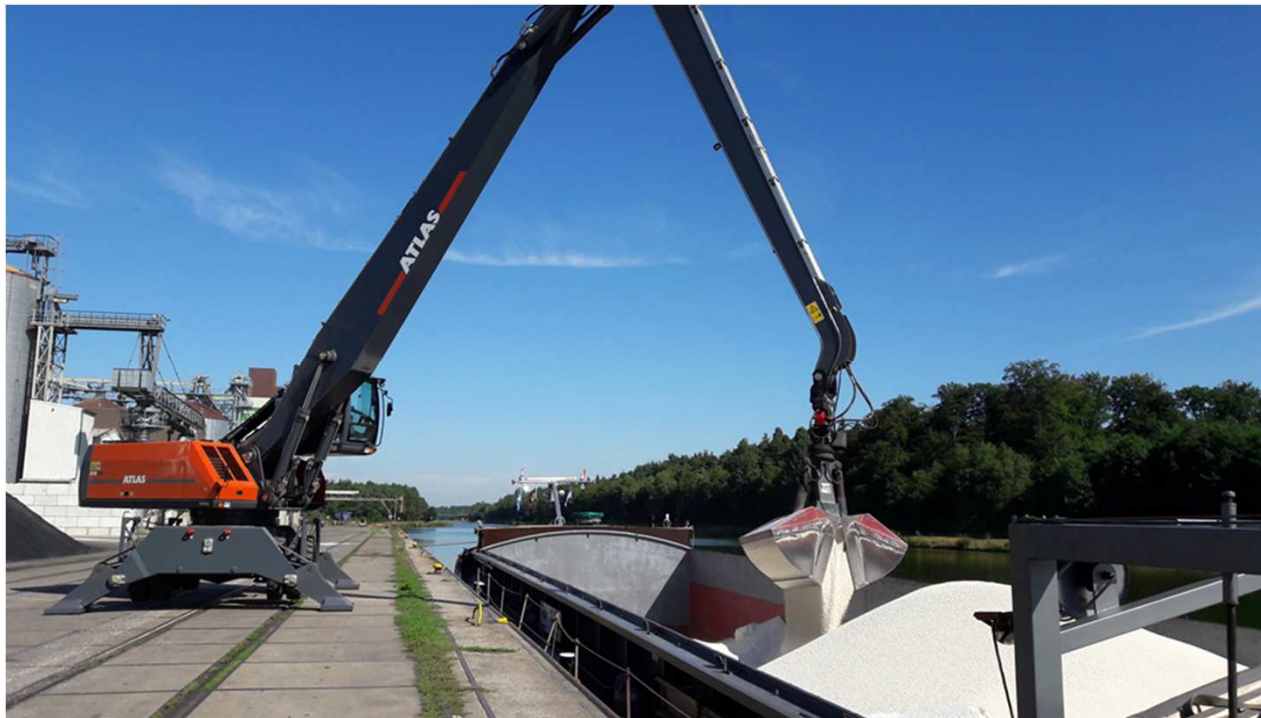
Investitionen 2016

Atlas Bagger 520 MH





Atlas Bagger 520 MH





Schwellenerneuerung Gl. 3 und 4. (bei Pfeifer)





Schwellenerneuerung Gl. 3 und 4. (bei Pfeifer)





Kalk- und Kohlelager (Entwässerung)





Kalk- und Kohlelager (Entwässerung - Schlammbehälter)





Kalk- und Kohlelager (Fundament)





Kalk- und Kohlelager (Betonsteine)



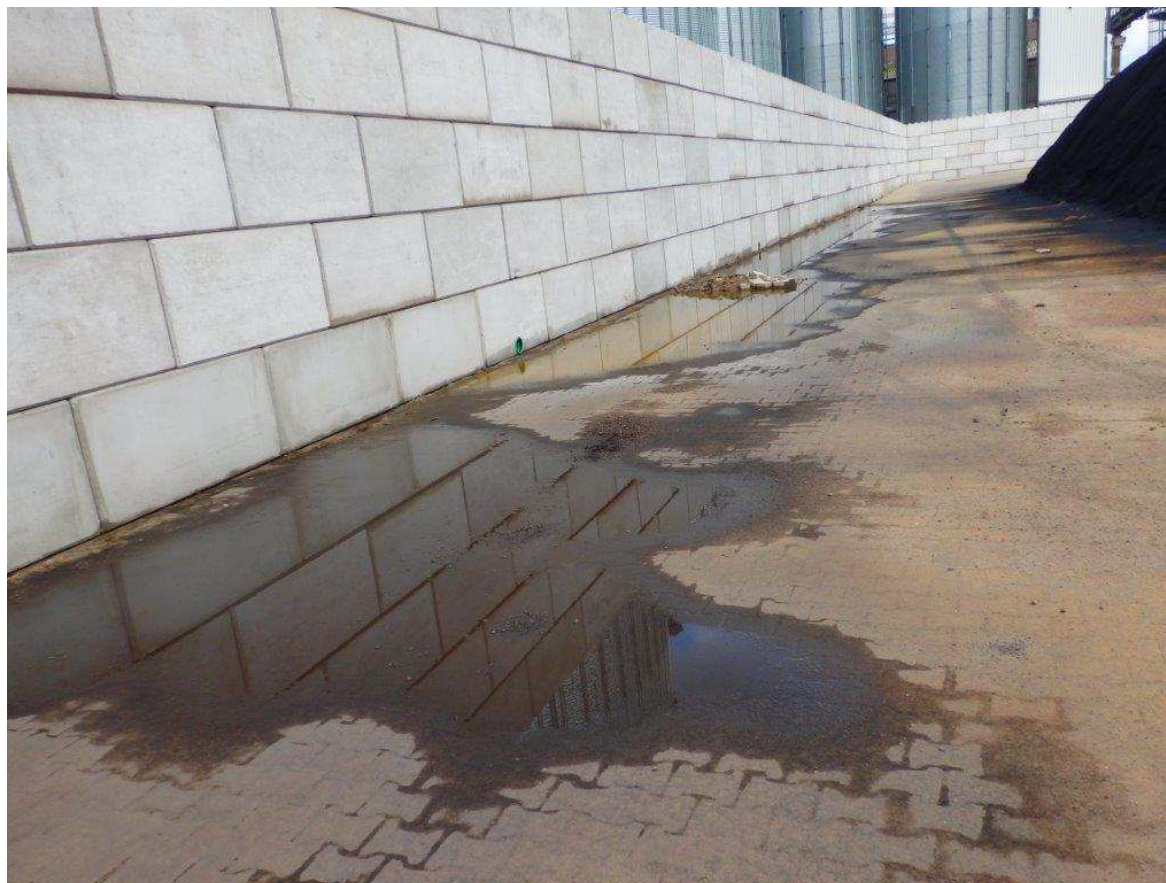


Kalk- und Kohlelager (Betonsteine)





Kalk- und Kohlelager (Wände)





Trichter VSE zwischen Lagerboxen für Kohle und Kalk





Kalklager (Entladung Dünger ex LKW auf Lager)





Kohlelager



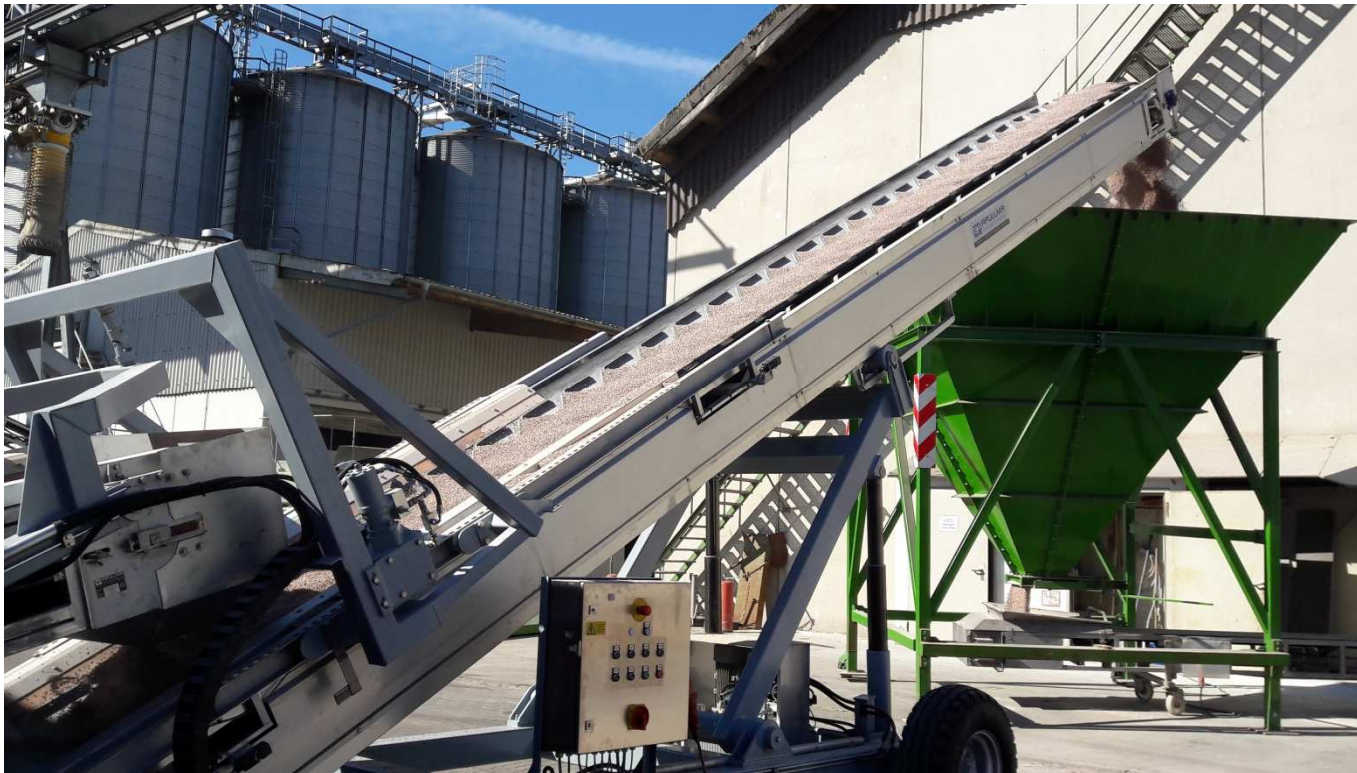


Investitionen 2017
Förderband Apullma





Verladung Düngemittel ex Waggon für R. Peters





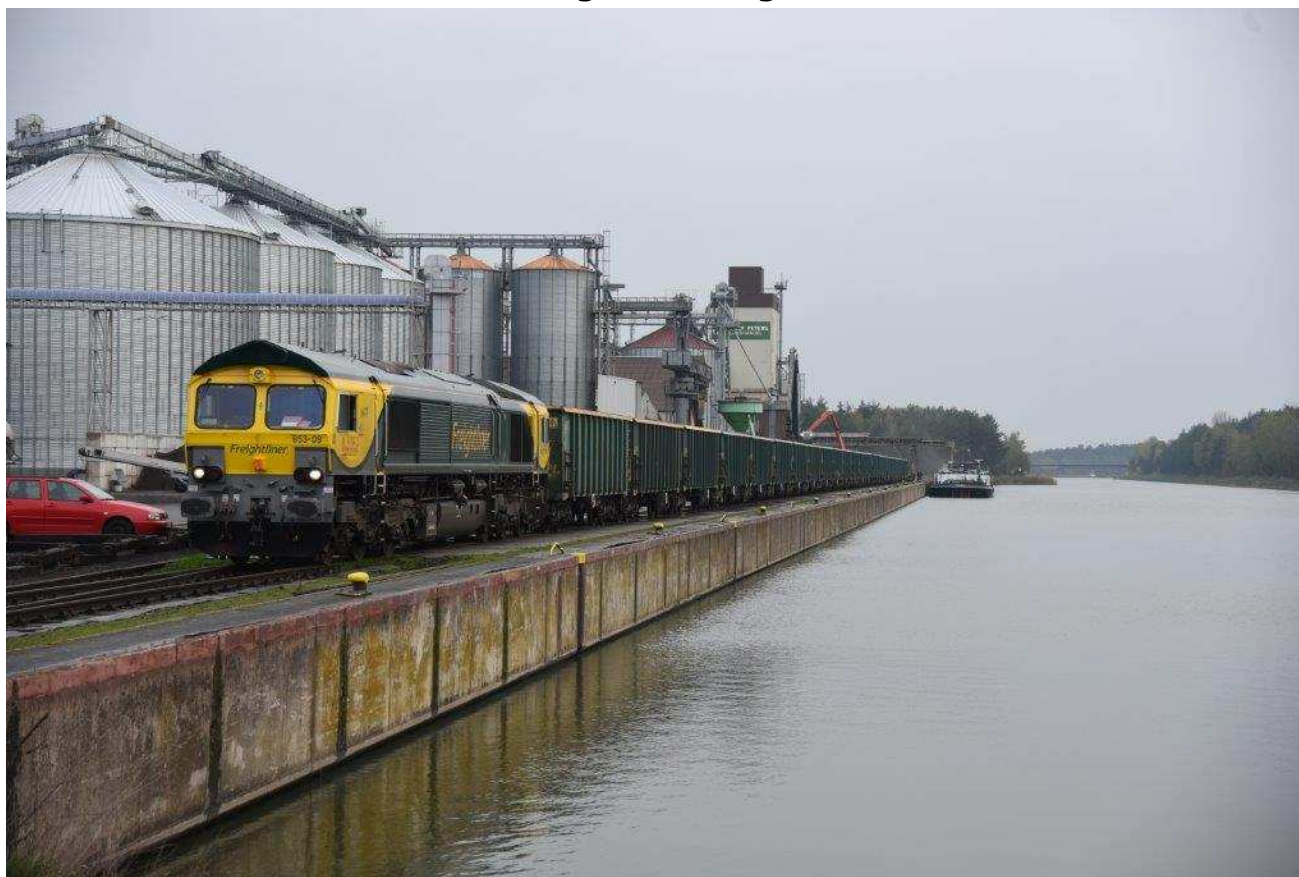
Verladung Düngemittel ex Waggon für VSE





Das neue Projekt mit Baustoffen per Zug

Der erste Baustoffzug für Deutag am 12.04.2017





Entladung von Baustoffen aus EA-Wagen mit 2 UHU-Bagger





Entladung von Baustoffen aus FAC-Wagen über Dienstleister MIRO





Vielen Dank für die Aufmerksamkeit!

