

Jobcenter Landkreis Uelzen

Organisation und Aufgaben

Träger der Grundsicherung gemeinsame Einrichtung (gE)

- ❖ Bundesagentur für Arbeit
 - ❖ Leistungen, soweit diese nicht in der Zuständigkeit des Landkreises liegen

- ❖ Landkreis Uelzen
 - ❖ Unterkunft und Heizung
 - ❖ Kommunale Eingliederungsleistungen
 - ❖ Betreuung minderj. oder behinderter Kinder
 - ❖ Schuldnerberatung
 - ❖ Suchtberatung
 - ❖ Psychosoziale Betreuung

Aufgabe und Ziel der Grundsicherung für Arbeitsuchende

Die Grundsicherung für Arbeitsuchende soll es Leistungsberechtigten ermöglichen, ein Leben zu führen, das der Würde des Menschen entspricht.

- ❖ Hilfebedürftigkeit durch Aufnahme einer Erwerbstätigkeit beenden/verringern
- ❖ Erwerbsfähigkeit erhalten/verbessern/herstellen
- ❖ Nachteilsausgleich
 - ❖ geschlechtsspezifisch
 - ❖ behindertenspezifisch
 - ❖

Aufgabe und Ziel der Grundsicherung für Arbeitsuchende

Die Grundsicherung für Arbeitsuchende umfasst folgende Leistungen:

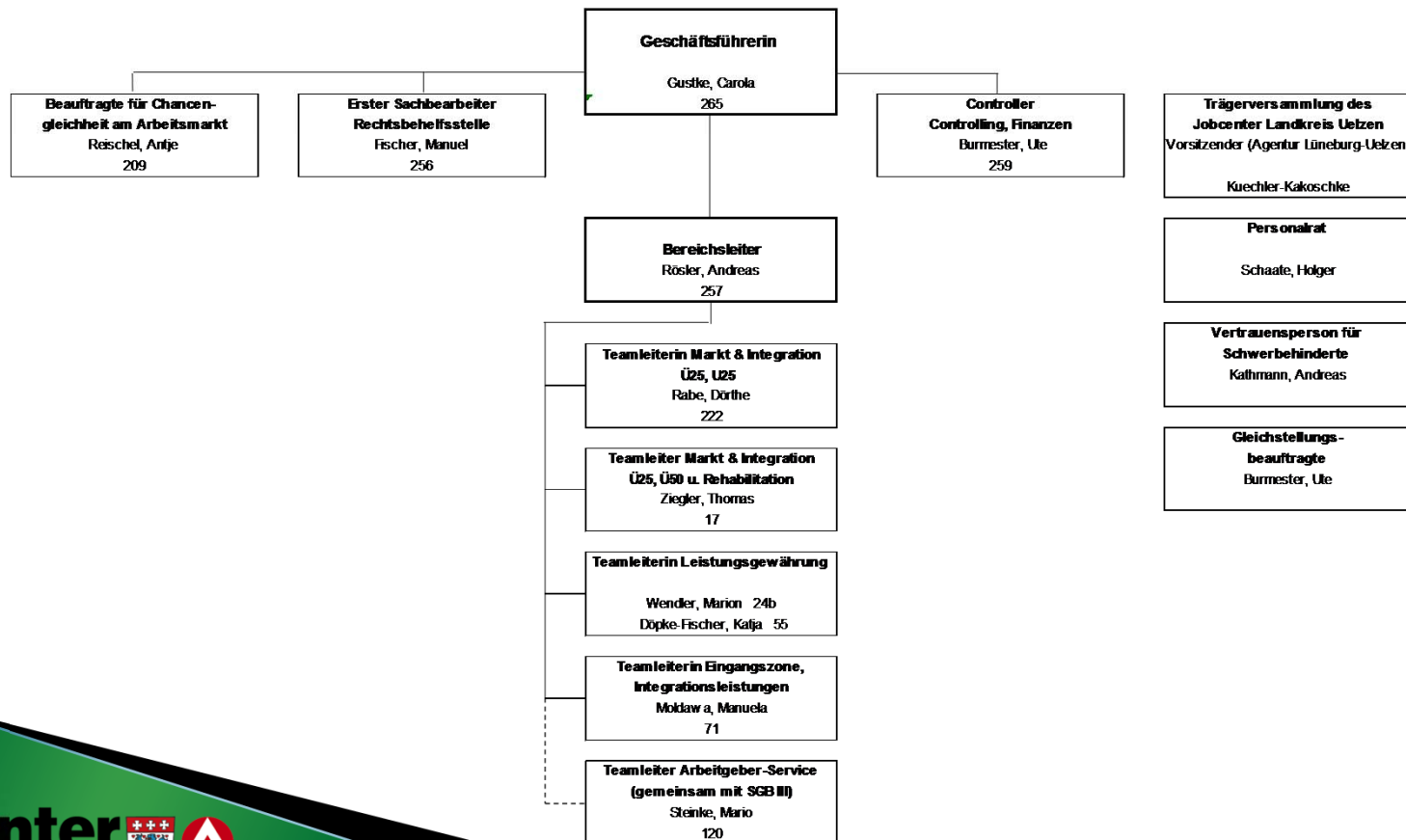
- ❖ Beratung
- ❖ Leistungen zur Beendigung oder Verringerung der Hilfebedürftigkeit insbesondere durch Eingliederung in Ausbildung oder Arbeit
- ❖ Sicherung des Lebensunterhalts

Organisation des Jobcenter Landkreis Uelzen



Organigramm des Jobcenters Landkreis Uelzen

Stand: 01.04.2019



Geschäftspolitische Ziele

Berechnung der Zielwerte IQ mit und ohne Asyl/Flucht bzw. nur Flucht

Übersicht der Zielwerte IQ (JFW)

Jahr	VglTyp	IQ JFW			IQ ohne Flucht / Asyl JFW			IQ Flucht / Asyl JFW		
		Ist Dez. VJ	Zielwert Dez.	in %	Ist Dez. VJ	Zielwert Dez.	in %	Ist Dez. VJ	Zielwert Dez.	in %
2017		27,6	27,3	-1,3	28,2	28,6	1,5	16,8	13,2	-21,2
2018		25,5	25,4	-0,6	27,1	27,2	0,5	12,4	14,5	16,4
2019		25,2	25,7	1,8	26,1	26,8	2,8	19,4	17,9	-8,1

Berechnung der Zielwerte LZB

Übersicht der Zielwerte LZB (JDW)

Jahr	VglTyp	LZB JDW		
		Ist Dez. VJ	Zielwert Dez.	in %
2017		2.607	2.614	0,3
2018		2.511	2.466	-1,8
2019		2.485	2.510	1,0

Berechnung der Prognosewerte LLU mit und ohne Asyl/Flucht

Übersicht der Prognosewerte LLU (JFW)

Jahr	VglTyp	LLU			LLU ohne Asyl/Flucht		
		Ist Dez. VJ	Prognosewert Dez.	Veränd. in %	Ist Dez. VJ	Prognosewert Dez.	Veränd. in %
2017		14.570.614	15.444.851	6,0	13.564.461	13.781.492	1,6
2018		15.256.742	15.470.336	1,4	13.138.838	12.810.367	-2,5
2019		14.887.236	14.425.732	-3,1	12.494.667	12.069.868	-3,4

Schwerpunkt 1: Die Sicherung des Lebensunterhalts

ist Grundlage für alle weiteren Prozesse!

Anzahl erwerbsfähige Leistungsberechtigte

	Jan	Feb	Mrz	Apr	Mai	Jun	Jul	Aug	Sep	Okt	Nov	Dez
2012	4.630	4.678	4.717	4.654	4.656	4.638	4.596	4.579	4.485	4.426	4.405	4.423
2013	4.467	4.509	4.517	4.508	4.515	4.508	4.528	4.452	4.351	4.293	4.289	4.323
2014	4.415	4.460	4.500	4.500	4.526	4.487	4.495	4.403	4.312	4.269	4.257	4.243
2015	4.282	4.283	4.330	4.291	4.279	4.261	4.247	4.241	4.136	4.043	4.060	4.035
2016	4.051	4.110	4.111	4.119	4.087	4.053	4.122	4.113	4.110	4.107	4.057	4.090
2017	4.135	4.191	4.204	4.233	4.197	4.220	4.198	4.176	4.129	4.115	4.113	4.124
2018	4.141	4.111	4.079	4.052	3.989	3.926	3.911	3.869	3.827	3.813	3.759	3.810
2019	3.862	3.849	3.833									

Anzahl BG - Jahresverlauf

	Jan	Feb	Mrz	Apr	Mai	Jun	Jul	Aug	Sep	Okt	Nov	Dez
2012	3.605	3.632	3.658	3.624	3.616	3.603	3.595	3.587	3.536	3.503	3.505	3.516
2013	3.547	3.582	3.586	3.576	3.593	3.579	3.596	3.566	3.494	3.452	3.452	3.469
2014	3.525	3.552	3.576	3.580	3.586	3.548	3.537	3.495	3.432	3.395	3.372	3.361
2015	3.405	3.402	3.431	3.401	3.379	3.365	3.361	3.361	3.291	3.229	3.239	3.214
2016	3.214	3.271	3.290	3.292	3.271	3.253	3.277	3.244	3.242	3.232	3.205	3.224
2017	3.254	3.281	3.287	3.310	3.278	3.284	3.275	3.255	3.221	3.195	3.199	3.192
2018	3.205	3.187	3.179	3.158	3.129	3.085	3.070	3.045	3.014	3.002	2.958	2.982
2019	3.015	2.991	2.967									

Schwerpunkt 1:

Die Sicherung des Lebensunterhalts

Herausforderungen:

- ❖ Personal – Rekrutierung und Sicherung
 - ❖ Fluktuation
 - ❖ Personalgewinnung
 - ❖ Ausbildung
- ❖ Digitalisierung – elektronische Akte
 - ❖ Umstellung
 - ❖ Störungsfälle
- ❖ Sonstiges
 - ❖ Kosten der Unterkunft – Ansprüche von Vermietern
 - ❖ Finanzielle Notlagen
 - ❖ Kundenverhalten - Gewaltpotenzial

Schwerpunkt 2:

Beendigung der Hilfebedürftigkeit

- ❖ Integration in Arbeit oder Ausbildung
- ❖ Feststellung der Leistungsfähigkeit
 - ❖ Grundsicherung
 - ❖ Rente
- ❖ Förderung (1)
 - ❖ Förderung der beruflichen Weiterbildung
 - ❖ Jugendwerkstatt
 - ❖ Aktivierungshilfen für Jüngere
 - ❖ Berufsausbildung in außerbetrieblichen Einrichtungen
 - ❖ ausbildungsbegleitende Hilfen
 - ❖ Förderung schwer zu erreichender Jugendlicher
 - ❖ Familiencoaching
 - ❖ Aktiv für Mütter und Väter

Schwerpunkt 2:

Beendigung der Hilfebedürftigkeit

- ❖ Förderung (2)
 - ❖ Jobakademie
 - ❖ Aktiv-Center
 - ❖ Arbeitsgelegenheiten
 - ❖ Einstiegsgeld
 - ❖ Vermittlungsbudget
 - ❖ Einarbeitungszuschuss
 - ❖ Leistungen nach dem Teilhabechancengesetz
 - ❖ Förderung nach § 16e SGB II
 - ❖ Förderung nach § 16i SGB II
 - ❖ Besondere Leistungen für Rehabilitanden
 - ❖

Schwerpunkt 2:

Beendigung der Hilfebedürftigkeit

Herausforderungen:

- ❖ Personal – Rekrutierung und Sicherung
 - ❖ Fluktuation
 - ❖ Personalgewinnung
 - ❖ Ausbildung
- ❖ Integrationen realisieren
 - ❖ fördern und fordern
 - ❖ Motivation und Qualifikation
 - ❖ Sanktionen
 - ❖ Leistungsfähigkeit
- ❖ Sonstiges
 - ❖ Flucht/Asyl – Sprache/Qualifikation/Kultur
 - ❖ Kundenverhalten – Gewaltpotenzial
 - ❖ Kinderbetreuung