



nwb



Abfallwirtschaftsbetrieb
Landkreis Uelzen

Betriebshof Oldenstadt
Wendlandstraße 8
29525 Uelzen

Abfallbilanz 2019

Abfallwirtschaftsbetrieb Landkreis Uelzen

Stand: 01.03.2020

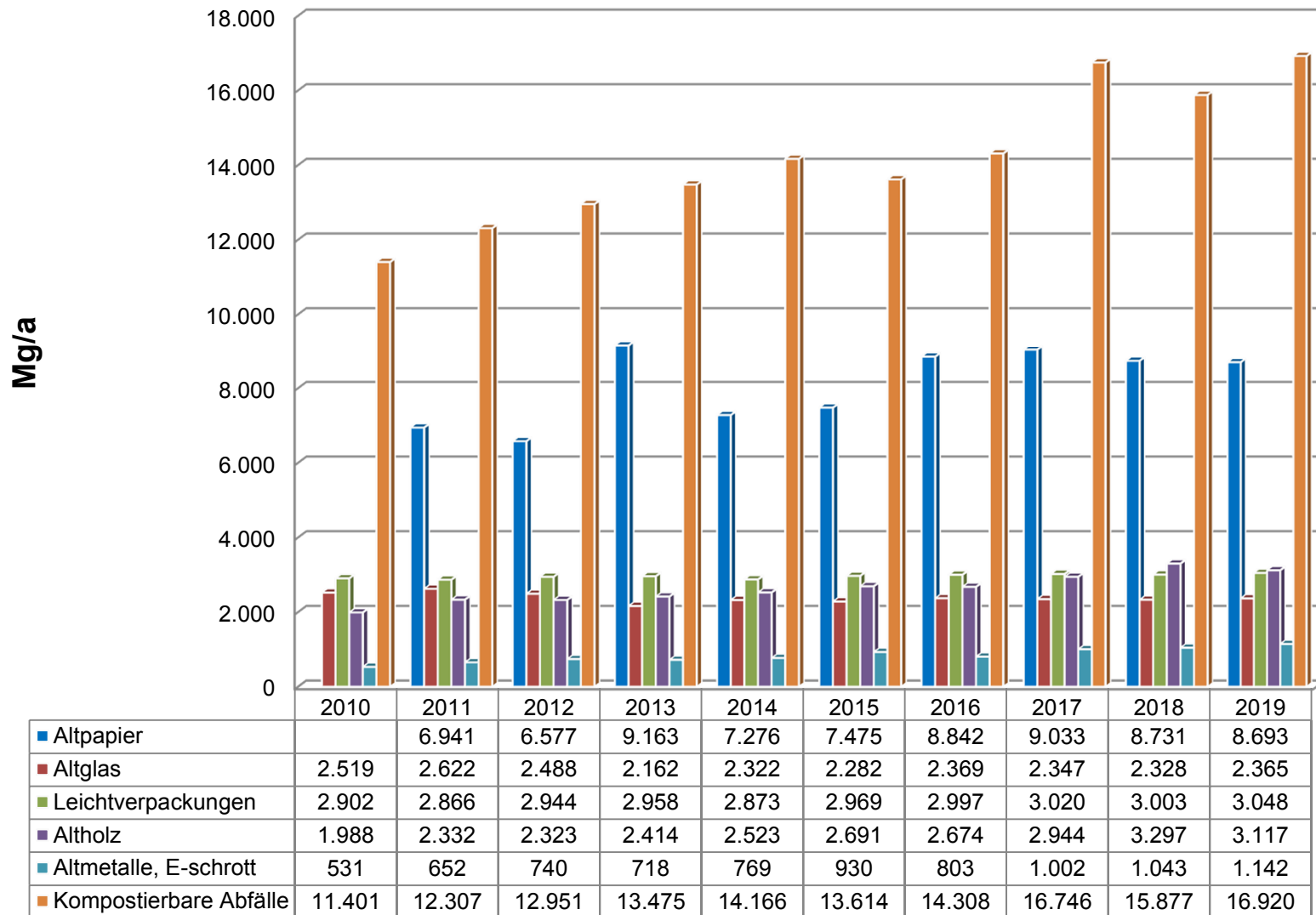
Abfallbilanzen im 4-Jahresvergleich



Betriebshof Oldenstadt
Wendlandstraße 8
29525 Uelzen

Einwohnerzahl im Landkreis Uelzen Stand 30.06.	2016		2017		2018		2019		Nds 2018
	93.131		93.094		92.676		92.508		
<u>Erfaßte Abfallmengen</u>	Gesamtmenge	Kg/E*a	Gesamtmenge	Kg/E*a	Gesamtmenge	Kg/E*a	Gesamtmenge	Kg/E*a	Kg/E*a
Hausmüll	17.025 t	183	16.718 t	180	16.218 t	175	16.100 t	174	153
Spermmüll	1.609 t	17	2.069 t	22	2.374 t	26	2.179 t	24	33
Hausmüllähnliche Gewerbeabfälle	916 t	10	1.052 t	11	1.099 t	12	1.540 t	17	23
Kompost - Kommunale Abfuhr	12.066 t	130	12.573 t	135	11.240 t	121	12.137 t	131	159
Bioabfälle aus anderen Herkunftsbereichen	687 t	7	1.008 t	11	1.566 t	17	967 t	10	
Garten- und Parkabfälle	1.555 t	17	3.165 t	34	3.071 t	33	3.816 t	41	
Bau- und Abbruchabfälle	391 t	4	430 t	5	491 t	5	430 t	5	
Sonstige mineralische Abfälle	26.357 t	283	20.128 t	216	21.592 t	233	24.432 t	264	
Sonstige Siedlungsabfälle	651 t	7	750 t	8	724 t	8	558 t	6	59
Getrennt gesammelte Schadstoffe	75 t	0,8	92 t	1,0	86 t	0,9	99 t	1,1	
Landschaftsmüll					5 t	0,1	2 t	0,0	
Schlämme und Abfälle aus Süßwasserbohrungen					1.816 t	20	2.694 t	29	
Wertstoffe ges.	18.423 t	198	18.873 t	203	18.746 t	202	19.440 t	210	196
davon:									
Altpapier	8.842 t	95	9.033 t	97	8.731 t	94	8.693 t	94	
Altglas	2.369 t	25	2.347 t	25	2.328 t	25	2.365 t	26	63*)
Leichtverpackungen-DSD	2.997 t	32	3.020 t	32	3.003 t	32	3.048 t	33	
Textilien	707 t	8	497 t	5	309 t	3	989 t	11	
Altmetalle	37 t	0	206 t	2	227 t	2	208 t	2	
E-Schrott	766 t	8	796 t	9	816 t	9	934 t	10	*nur D&D
Holz	2.674 t	29	2.944 t	32	3.297 t	36	3.117 t	34	Anteil
Altreifen	31 t	0	30 t	0	35 t	0	86 t	1	
Erfaßte Abfallmengen gesamt:	79.755 t	856	76.858 t	826	79.028 t	853	84.393 t	912	
erfaßte Abfälle ohne mineralische Abfälle und Bioabfälle von 3. Abfallverbleib		566		599		603		638	
Von der erfaßten Abfällen wurden									
auf der Zentralen Mülldeponie Borg deponiert	26.357 t		20.128 t		21.592 t		24.432 t		
auf der Zentralen Mülldeponie Borg zwischengelagert					1.816 t		2.694 t		
über die Umladestation in MBA /MVA behandelt	20.592 t		21.019 t		20.911 t		20.808 t		
in der Kompostierungsanlage Borg verwertet	14.308 t		16.746 t		15.877 t		16.920 t		
durch das Duale System (DSD) und sonstige verwertet	18.423 t		18.873 t		18.746 t		19.440 t		
geeignete Sonderabfallentsorgungsanlagen zugeführt	75 t		92 t		86 t		99 t		
	79.755 t		76.858 t		79.028 t		84.393 t		

Getrennt gesammelte Wertstoffe 2010 - 2019



Wertstoffeffassung

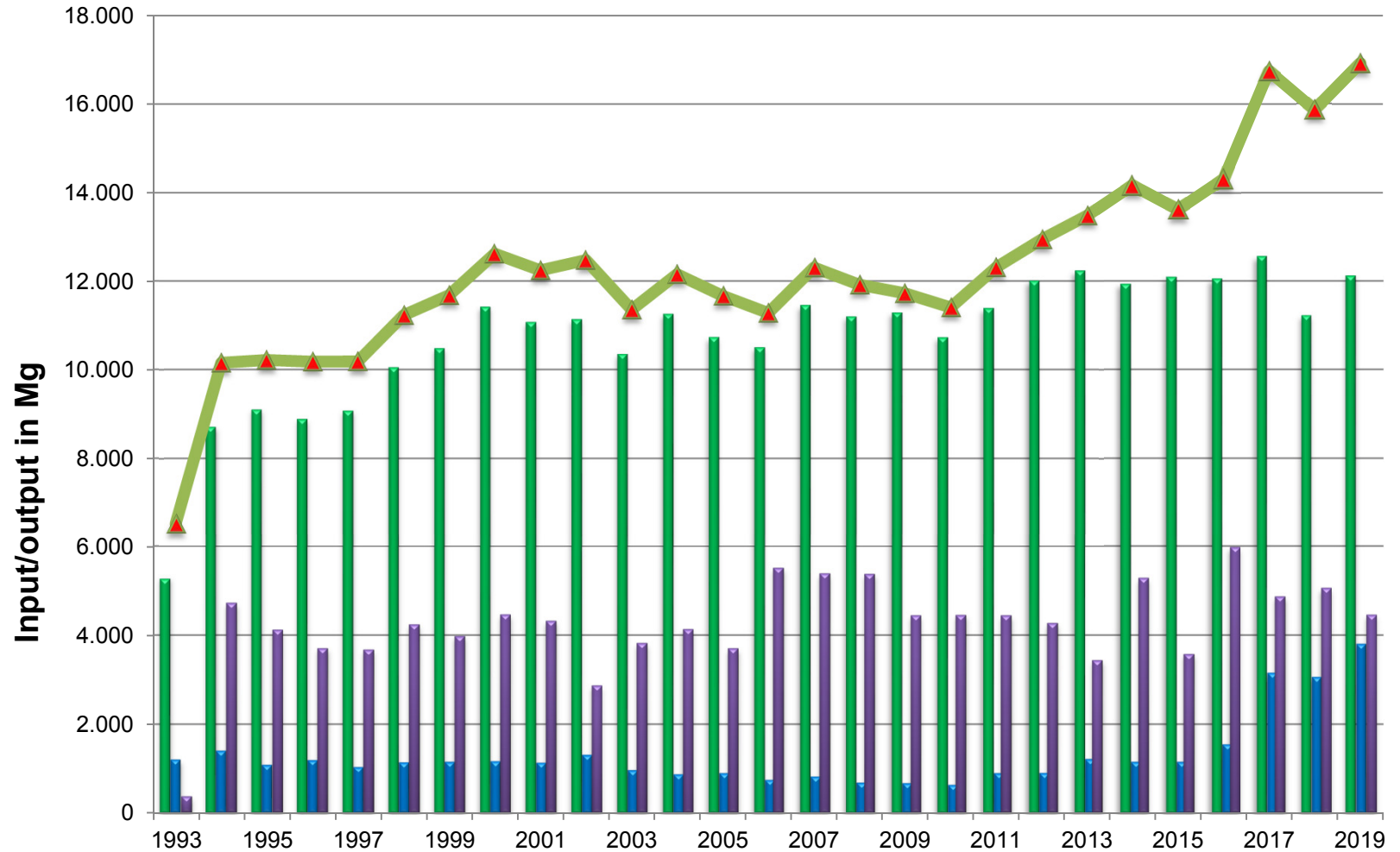
gesamt	19.341	27.720	28.023	30.890	29.929	30.086	31.993	35.092	34.279	33.285
<i>Kilogramm je Einwohner</i>	<i>206</i>	<i>296</i>	<i>301</i>	<i>334</i>	<i>324</i>	<i>325</i>	<i>344</i>	<i>377</i>	<i>370</i>	<i>381</i>



Betriebshof Oldenstadt
Wendlandstraße 8
29525 Uelzen

Kompostierungsanlage Borg, Jahresmengen

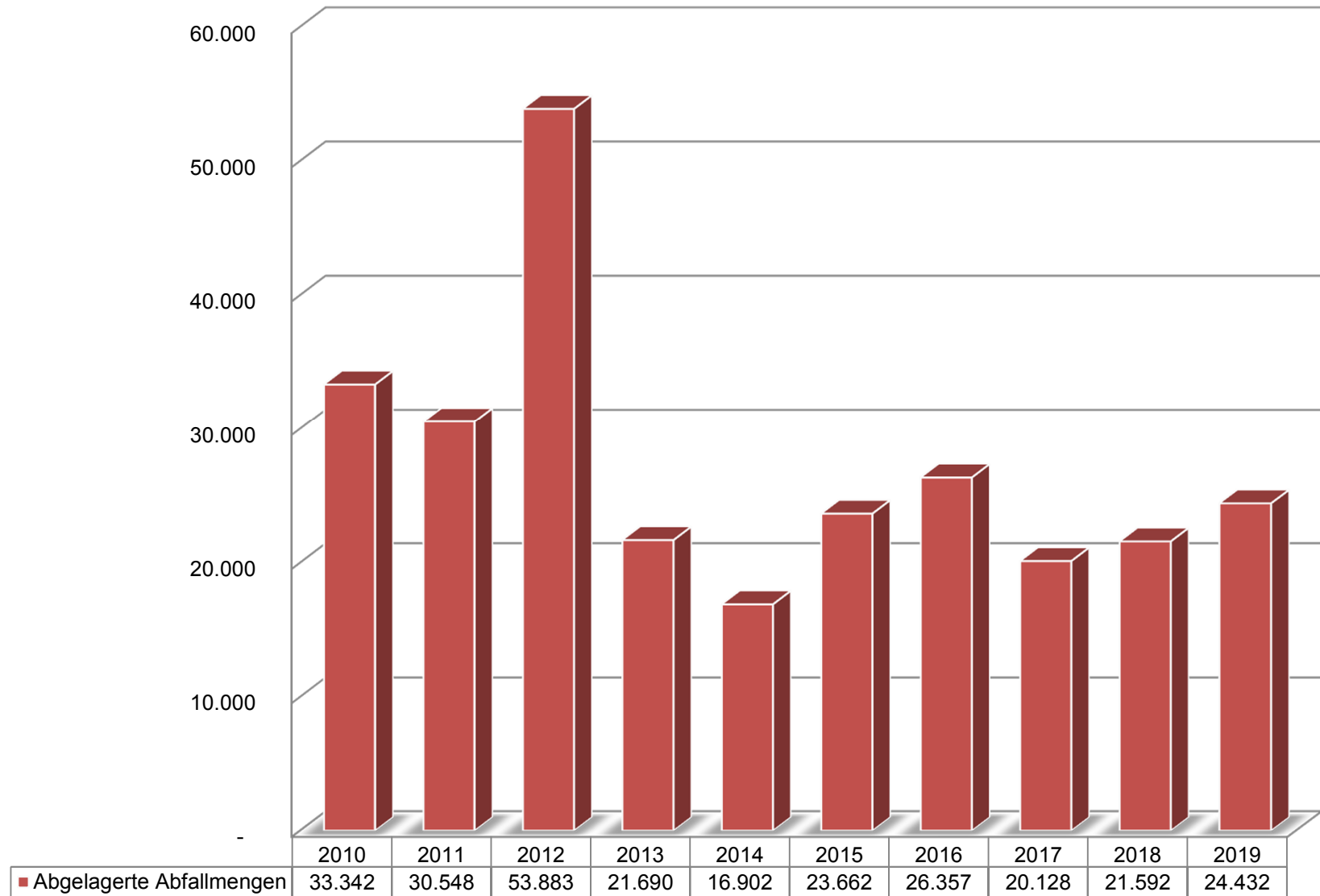
- Bioabfall
- Grünschnitt
- Fertigkompost



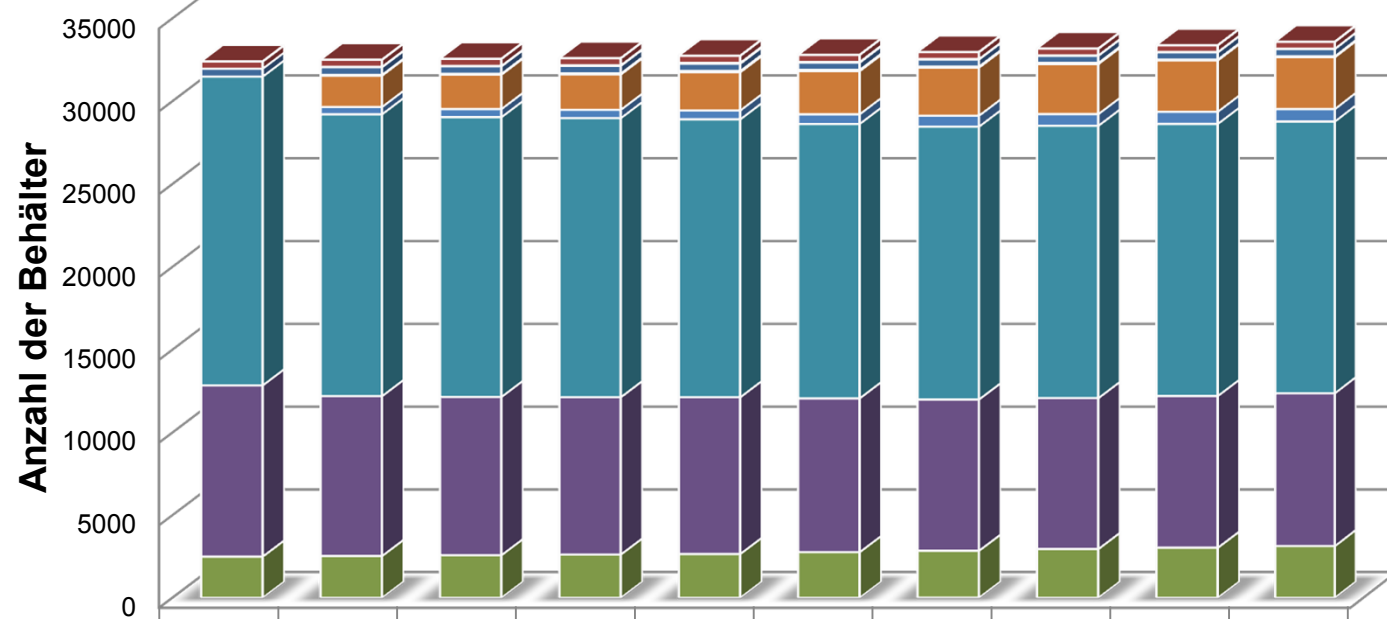


Betriebshof Oldenstadt
Wendlandstraße 8
29525 Uelzen

Entsorgungszentrum Borg 2. Bauabschnitt



Behälterbestände Restabfallgefäße 2010 - 2019



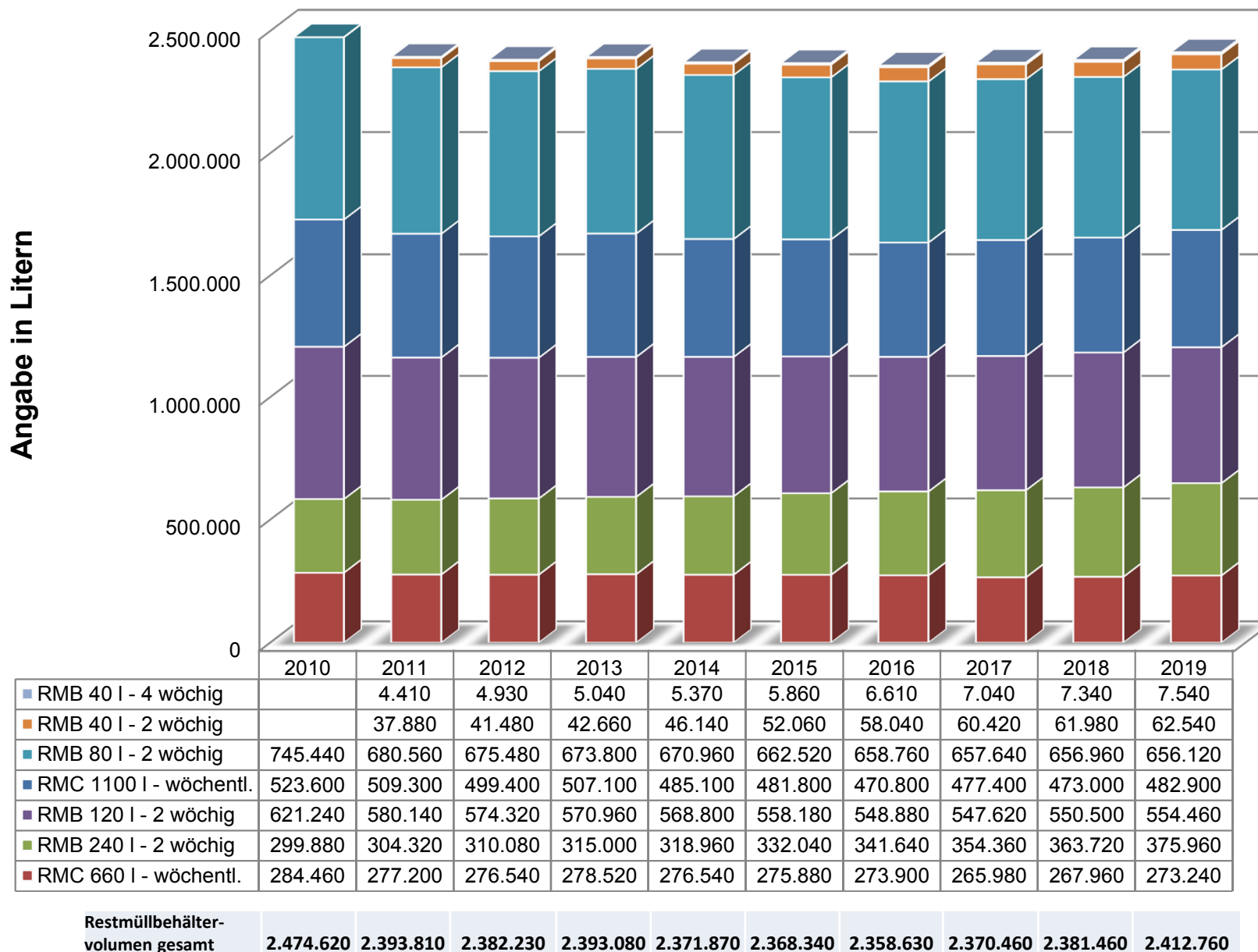
	2010	2011	2012	2013	2014	2015	2016	2017	2018	2019
■ RMC 660 l - wöchentl.	431	420	419	422	419	418	415	403	406	414
■ RCM 660 l - auf Abruf		25	29	33	52	44	25	21	20	16
■ RMC 1100 l - wöchentl.	476	463	454	461	441	438	428	434	430	439
■ RMC 1100 l - 2 wöchig	3	5	5	5	5	5	5	5	3	0
■ RMC 1100 l - auf Abruf		39	43	55	70	69	61	62	51	57
■ RMB 40 l - 2 wöchig		1.894	2.074	2.133	2.307	2.603	2.902	3.021	3.099	3.127
■ RMB 40 l - 4 wöchig		441	493	504	537	586	661	704	734	754
■ RMB 80 l - 2 wöchig	18.636	17.014	16.887	16.845	16.774	16.563	16.469	16.441	16.424	16.403
■ RMB 120 l - 2 wöchig	10.354	9.669	9.572	9.516	9.480	9.303	9.148	9.127	9.175	9.241
■ RMB 120 l - auf Abruf							1		3	
■ RMB 240 l - 2 wöchig	2.499	2.536	2.584	2.625	2.658	2.767	2.847	2.953	3.031	3.133
■ RMB 240 l - auf Abruf							7	6	5	5

Restmüllbehälter gesamt	32.656	32.442	32.488	32.511	32.621	32.683	32.883	33.094	33.310	33.516
--------------------------------	---------------	---------------	---------------	---------------	---------------	---------------	---------------	---------------	---------------	---------------



Betriebshof Oldenstadt
Wendlandstraße 8
29525 Uelzen

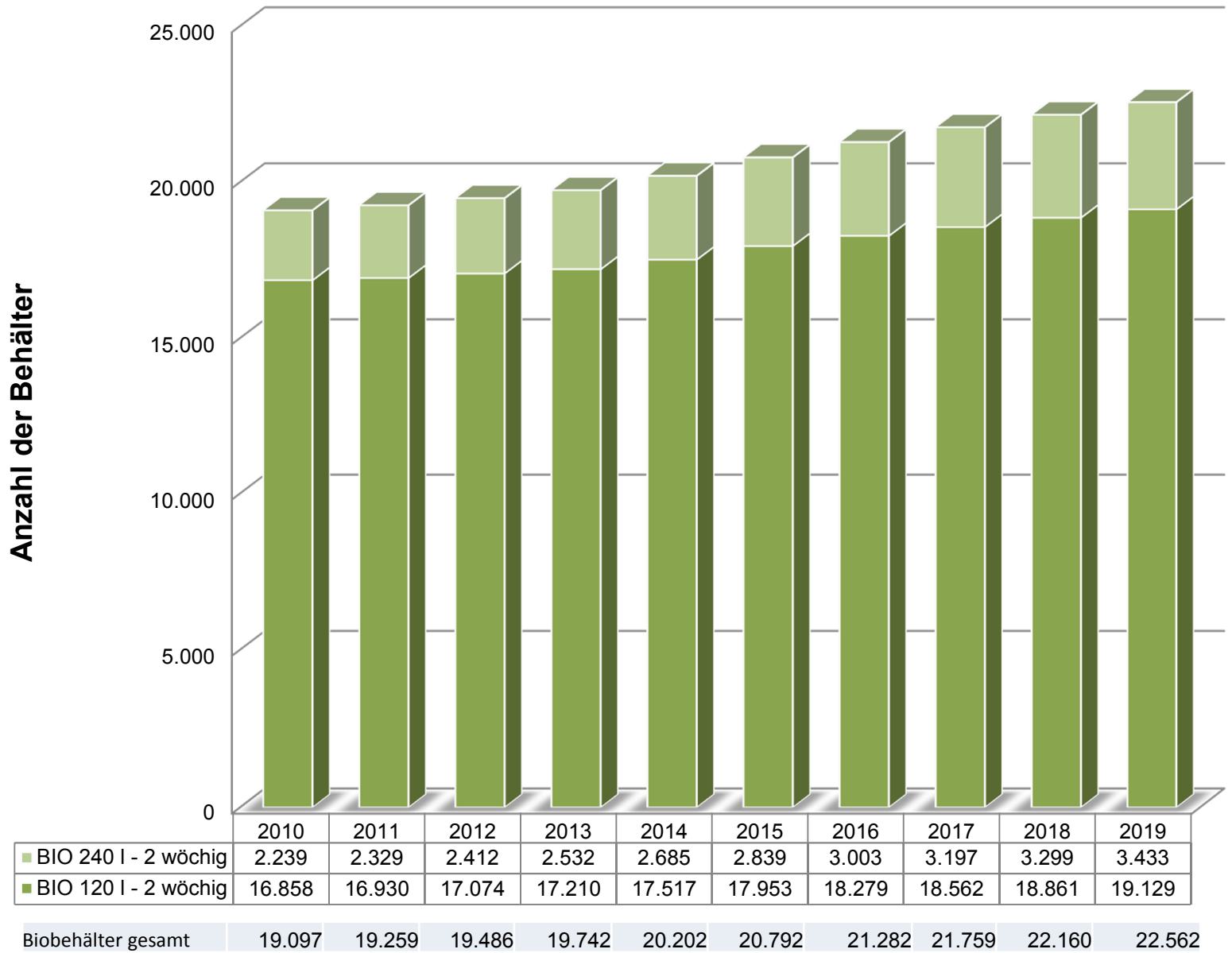
Behältervolumen Restabfallgefäße 2010 - 2019



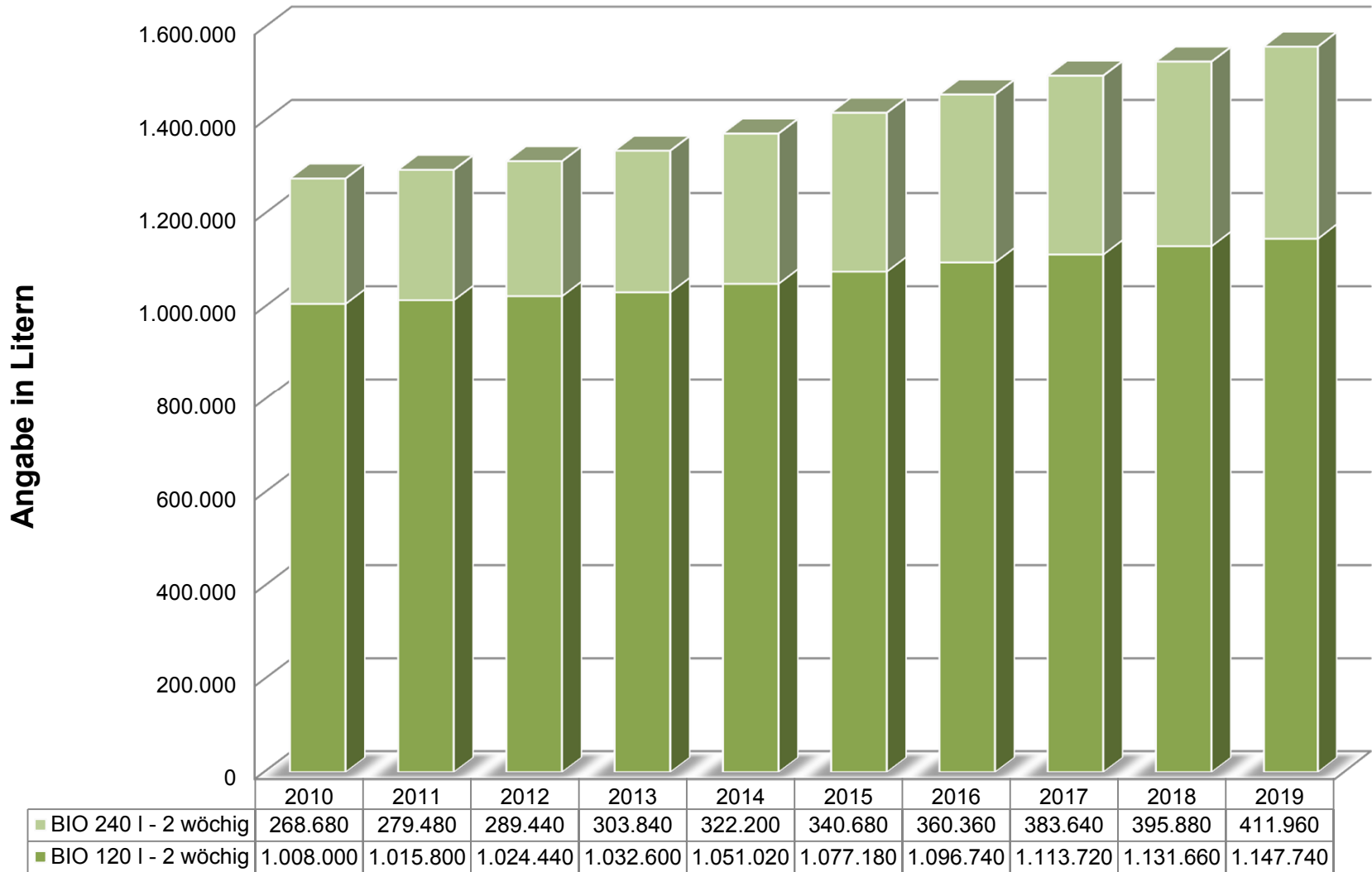


Betriebshof Oldenstadt
Wendlandstraße 8
29525 Uelzen

Behälterbestände Biotonnen 2010 - 2019



Behältervolumen Biotonnen 2010 - 2019



Biobehältervolumen insgesamt	2010	2011	2012	2013	2014	2015	2016	2017	2018	2019
	1.276.680	1.295.280	1.313.880	1.336.440	1.373.220	1.417.860	1.457.100	1.497.360	1.527.540	1.559.700

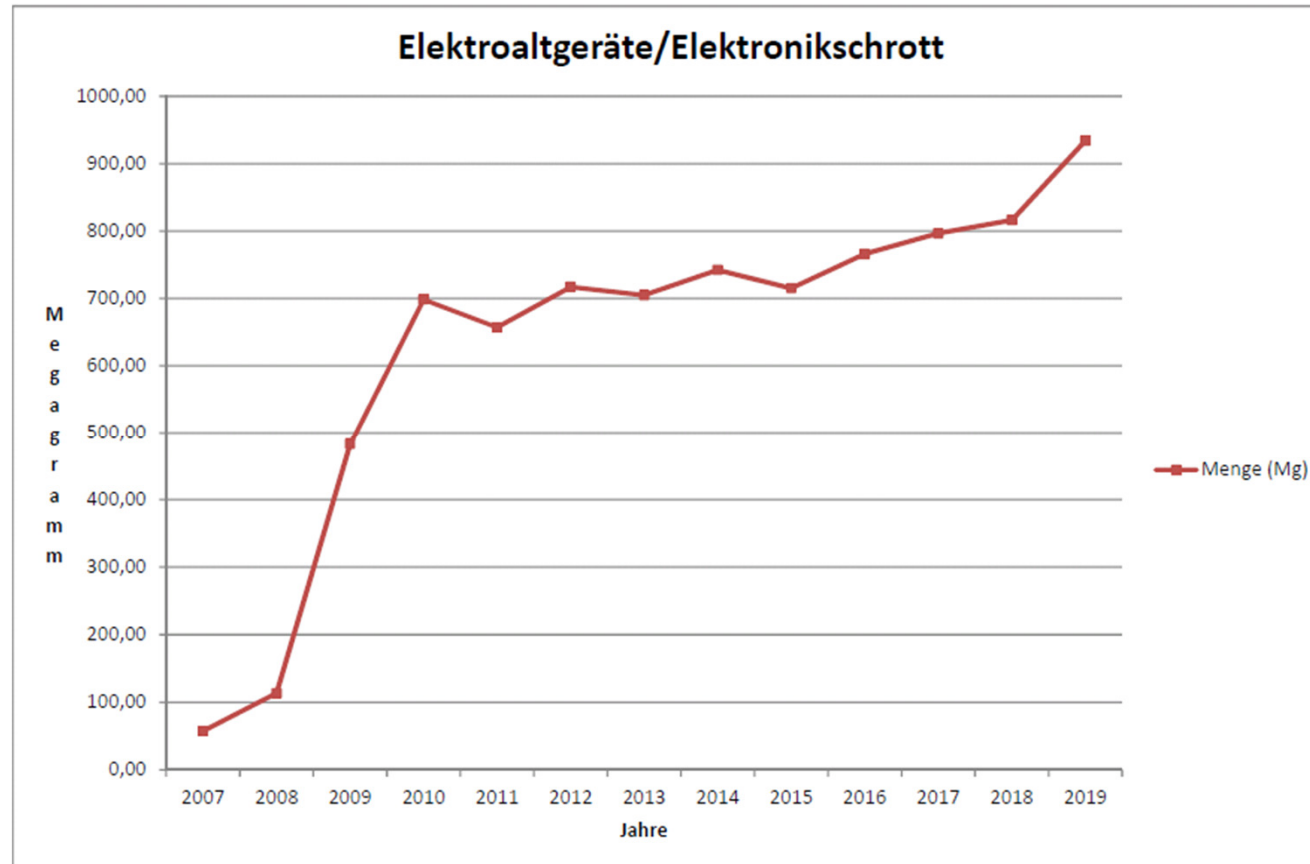


Betriebshof Oldenstadt
Wendlandstraße 8
29525 Uelzen

Auswertung Sperrmüll auf Abruf

2019														
20 01 38 B	Holz Sperrmüll auf Anforderung mit Ausnahme desjenigen, das unter 20 01 3										785,69	t		
20 03 07 B	Sperrmüll auf Anforderung										542,80	t		
										Gesamt:	1.328,49	t		
Sperrmüllanforderung														
Monat	Januar	Februar	März	April	Mai	Juni	Juli	August	September	Oktober	November	Dezember	2019	
mit Karte	54	74	99	92	118	139	175	122	147	154	181	165	1520	
Internet	60	108	142	97	179	180	218	197	213	196	235	216	2041	
Gesamt	114	182	241	189	297	319	393	319	360	350	416	381	3561	
Gesamteinnahmen 2019		16.305,00 €												
2018														
20 01 38 A	Holz aus Sperrmüllsammmlung gebührenfrei										1.321,27	t		
20 01 38 B	Holz Sperrmüll auf Anforderung mit Ausnahme desjenigen, das unter 20 01 3										324,39	t		
20 03 07 B	Sperrmüll auf Anforderung										204,40	t		
20 03 07 C	Sperrmüll Gebührenfrei aus Restmülltour										998,49	t		
										Gesamt:	2.848,55			
Gesamteinnahmen 2018		28.321,00 €												

Entwicklung E-Geräte Entsorgung



Jahr	2007	2008	2009	2010	2011	2012	2013	2014	2015	2016	2017	2018	2019
Menge [t]	57,41	113,52	482,56	698,08	656,67	716,87	704,62	741,94	714,91	765,9	796,48	816,05	933,83

Bohrschlammaufbereitungsanlage (BSA)

Statistik Bohrschlammbehandlungsanlage Borg

Input	Sep 19	Okt 19	Nov 19	Dez 19	Jan 20	Feb 20	Summe
	to	to	to	to	to	to	to
Landkreis	264,57	243,08	138,62	94,59	152,36	209,08	1.102,30
andere	-	8,50	-	8,23	11,40	36,53	64,66
	264,57	251,58	138,62	102,82	163,76	245,61	1.166,96
Output	Sep 19	Okt 19	Nov 19	Dez 19	Jan 20	Feb 20	
Deponiert		24,16	34,29	16,01	30,14	194,72	299,32

Bohrschlammzwischenlager		bis 8/2019	
	to		
Input	1.936,75		
Output	1.735,56	externe Verwertung	
	20,80	deponierte Feststoffe	

- Die Anlage wird derzeit nur im Klarwasserbetrieb gefahren. Das bedeutet, es erfolgt nur eine Trennung des Inputs in die wässrige Phase, die nach Beprobung versickert wird und die schlammige Phase, die nach Entwässerung und Vermischung mit den Sandbestandteilen aus den vorgeschalteten Shakern, deponiert werden kann.
- Die Verwertungsmöglichkeiten werden derzeit noch nicht in Anspruch genommen, müssen erst noch beworben werden, um diese auch zu etablieren (Rücknahme recycelte Bohrspülung; Flüssigboden).