

Protokollauszug

zur Sitzung des Jugendhilfeausschusses vom 23.06.2021

**Top 6 Entwurf des 19. Kindertagesstättenbedarfsplans des Landkreises Uelzen für die Jahre 2021 - 2024
VO/2021/111**

Frau Müller stellt den Entwurf des 19. Kindertagesstättenbedarfsplans des Landkreises Uelzen für die Jahre 2021 – 2024 anhand der anliegenden PowerPoint-Präsentation vor (Protokollanlage_TOP 6_Entwurf des 19. Kindertagesstättenbedarfsplans des Landkreises Uelzen für die Jahre 2021 – 2024_210622).

EKR Teske dankt für die Erarbeitung und Vorstellung des Entwurfs und wirft die Frage auf, ob eine Aussage darüber getroffen werden könne, wo derzeit der größte Bedarf bestehe, sowohl das Angebot als auch die Gemeinde betreffend. Frau Müller entgegnet, dass eine Aussage hierzu schwierig sei, tendenziell müsse man die Samtgemeinden Aue und Suderburg im Blick behalten. Eine Änderung im Rahmen der Abfrage für eine mögliche aussagekräftigere Datengrundlage bei den Gemeinden bzw. Kindertagesstätten sei aktuell jedoch nicht sinnvoll, da sich durch das neue Nds. Kindertagesstättengesetz (Nds. KiTaG) Änderungen in der Bedarfsplanung ergeben werden, die abgewartet werden sollten.

Frau von Campe dankt ebenfalls für die Erarbeitung und Vorstellung des Entwurfs. Sie habe jedoch zum Teil den Eindruck, dass die Bedarfsplanung von den Gemeinden mitunter nicht genutzt werde und erkundigt sich daher nach Beteiligung dieser im Prozess. Ggf. könne man im Jugendhilfeausschuss auch darüber nachdenken, ein Gremium zu installieren, das sich nach Fertigstellung des Kindertagesstättenbedarfsplans mit diesem eingehend befasse. EKR Teske erwidert, dass der Datenfluss und die Kooperation mit den Gemeinden derzeit unterschiedlich seien. In diesem Rahmen gäbe es noch weitere Punkte mit den Gemeinden abzustimmen, sodass bei einer entsprechenden Gremiumsentscheidung künftig mehr Absprachen und Steuerungsmöglichkeiten angestrebt würden. Frau von Campe ergänzt, dass es nicht nur um eine rein finanzielle Neugestaltung betreffend die Gemeinden gehen dürfe, sondern dass auch anderweitig Steuerungsbedarf durch den Landkreis Uelzen gesehen werde.

KTA Fabel resümiert, dass die Betreuungsplätze augenscheinlich überall knapp seien. Er fragt an, wie die aktuellen Entwicklungen der Anzahl an Kindern in den Gemeinden seien. Man müsse bei der Ausschreibung neuer Baugebiete genug Vorlauf haben, um entsprechend Betreuungsplätze bereithalten zu können und erkundigt sich, ob dies mit den Gemeinden thematisiert werde. Zudem müsse man auch die Kinder bedenken, die im entsprechenden Alter seien, aber derzeit noch nicht in eine Kindertagesstätte gingen. Frau Müller antwortet, dass eine Prognose zur Entwicklung der Anzahl an Kindern schwierig sei. Laut der Bertelsmann-Stiftung seien die Kinderzahlen rückläufig. Um eine genauere Aussage treffen zu können, müsse man unter anderem auch akribisch den Weg- sowie Zuzug von Familien in den Gemeinden betrachten. Diese Informationen liegen dem Landkreis so gar nicht vor, die Gemeinden hätte hier generell die

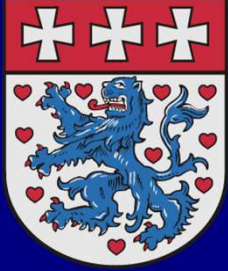
bessere Datenlage. Frau Hirschberg ergänzt, dass u.a. aus diesen Gründen ein gemeinsamer Prozess mit den Gemeinden angedacht sei.

Frau Müller gibt zu bedenken, dass es sich bei den aktuell relativ hohen Bedarfen auch noch um Auswirkungen der Beitragsfreiheit für Kindergärten zum 01.08.2018 handeln könnte.

Der Auszug entspricht dem Inhalt der Beratung.

Uelzen, den 03.05.2022

Landkreis Uelzen
Der Landrat
i. A.



19. Kindertagesstätten- Bedarfsplan



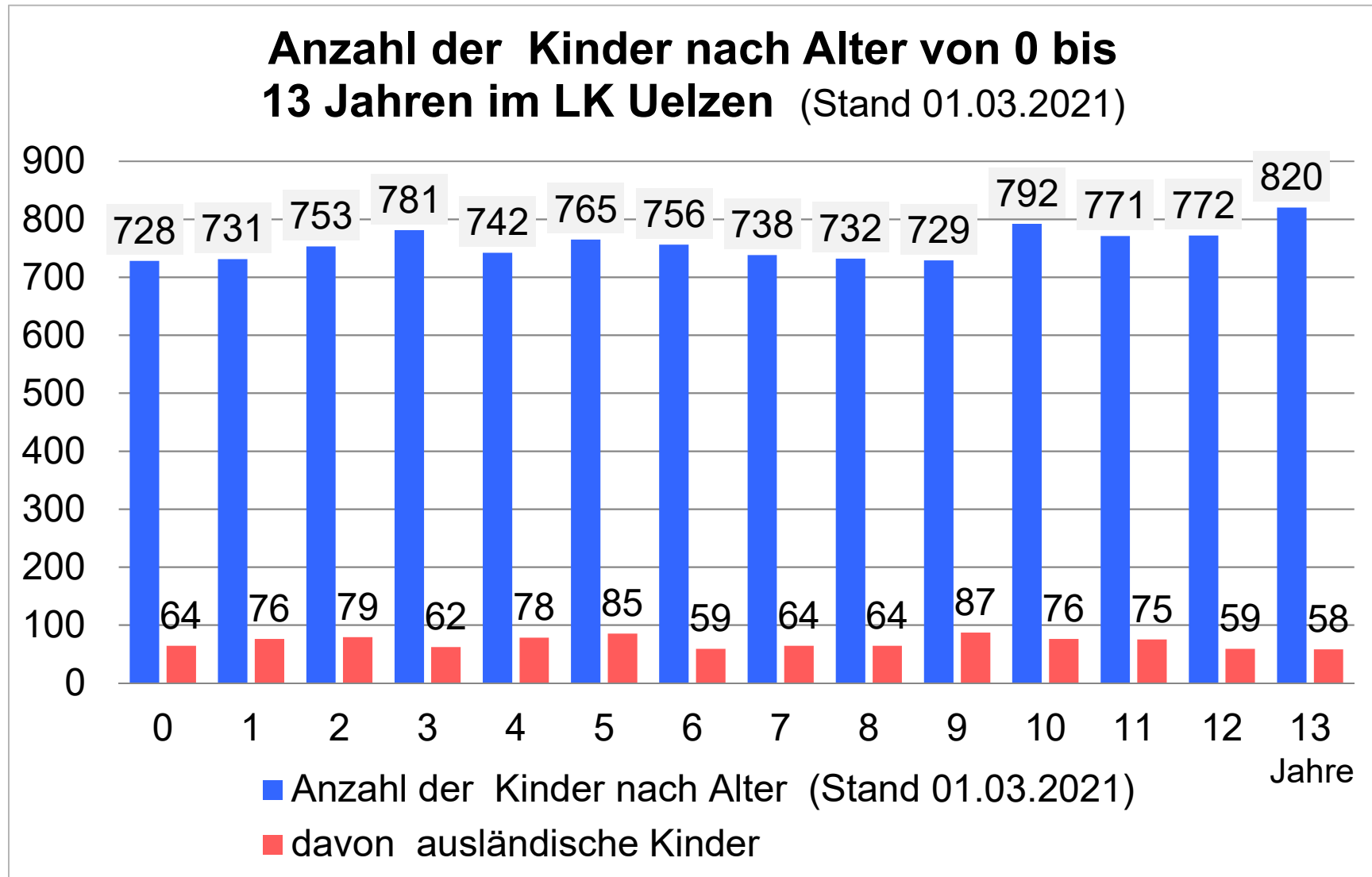
Gliederung

- Die Daten des Kindertagesstättenbedarfsplanes beziehen sich auf den Stichtag: **01.03.2021** (Stichtag der Abfragen)

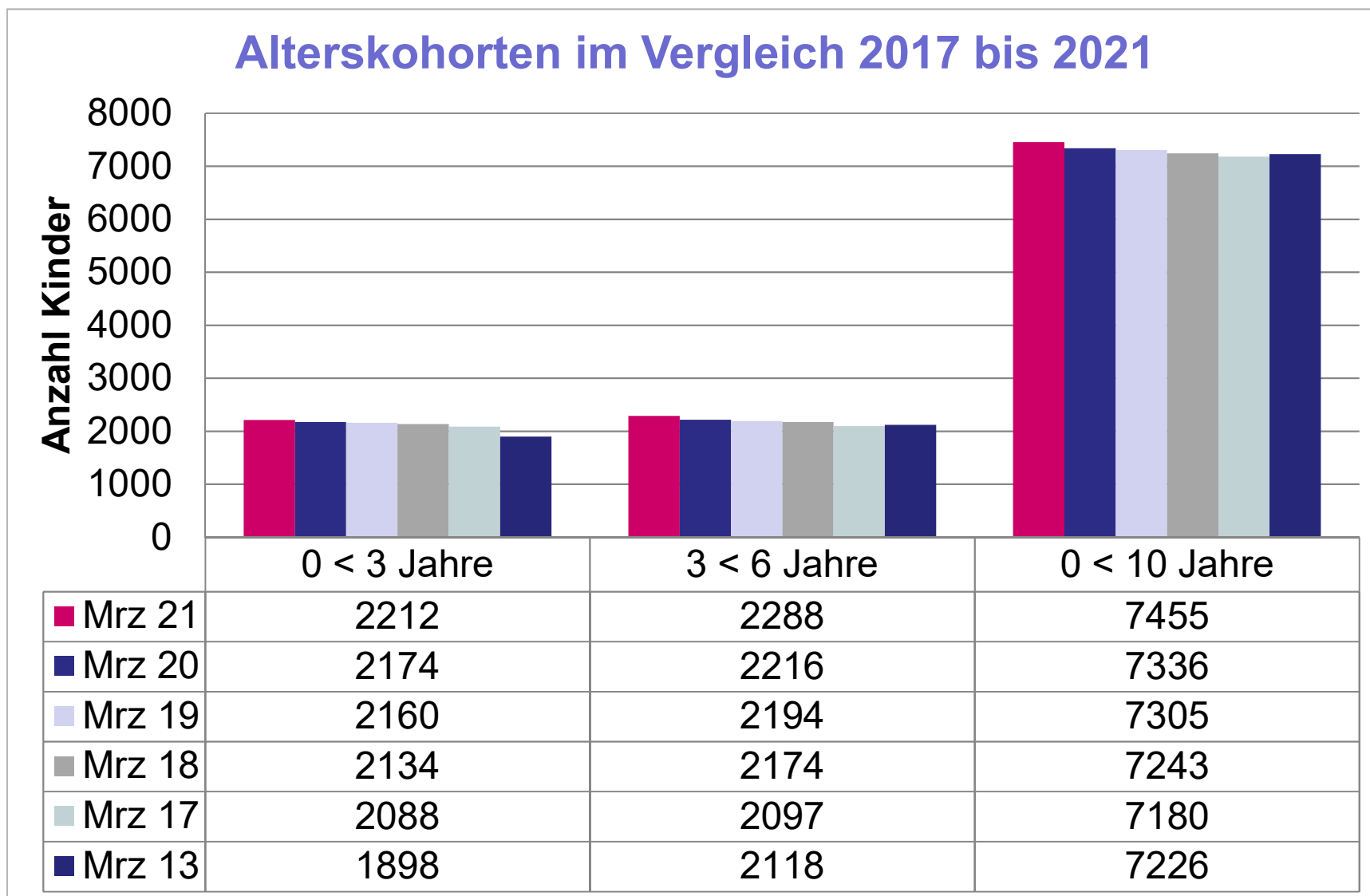
Gliederung

- Entwicklung Kinderzahlen im Landkreis Uelzen und in den Samt-/Gemeinden und Stadt
- Darstellung der Betreuungssituation für die Einheitsgemeinde Bienenbüttel, Samtgemeinden, Hansestadt Uelzen
- Darstellung der Betreuungssituation für unter 3-Jährige; Betreuungszeiten; Betreuungssituation Kindergarten
- Integrative Förderung
- Kindertagespflege
- Betreuung für Grundschulkinder

Entwicklung der Kinderzahlen im Landkreis Uelzen

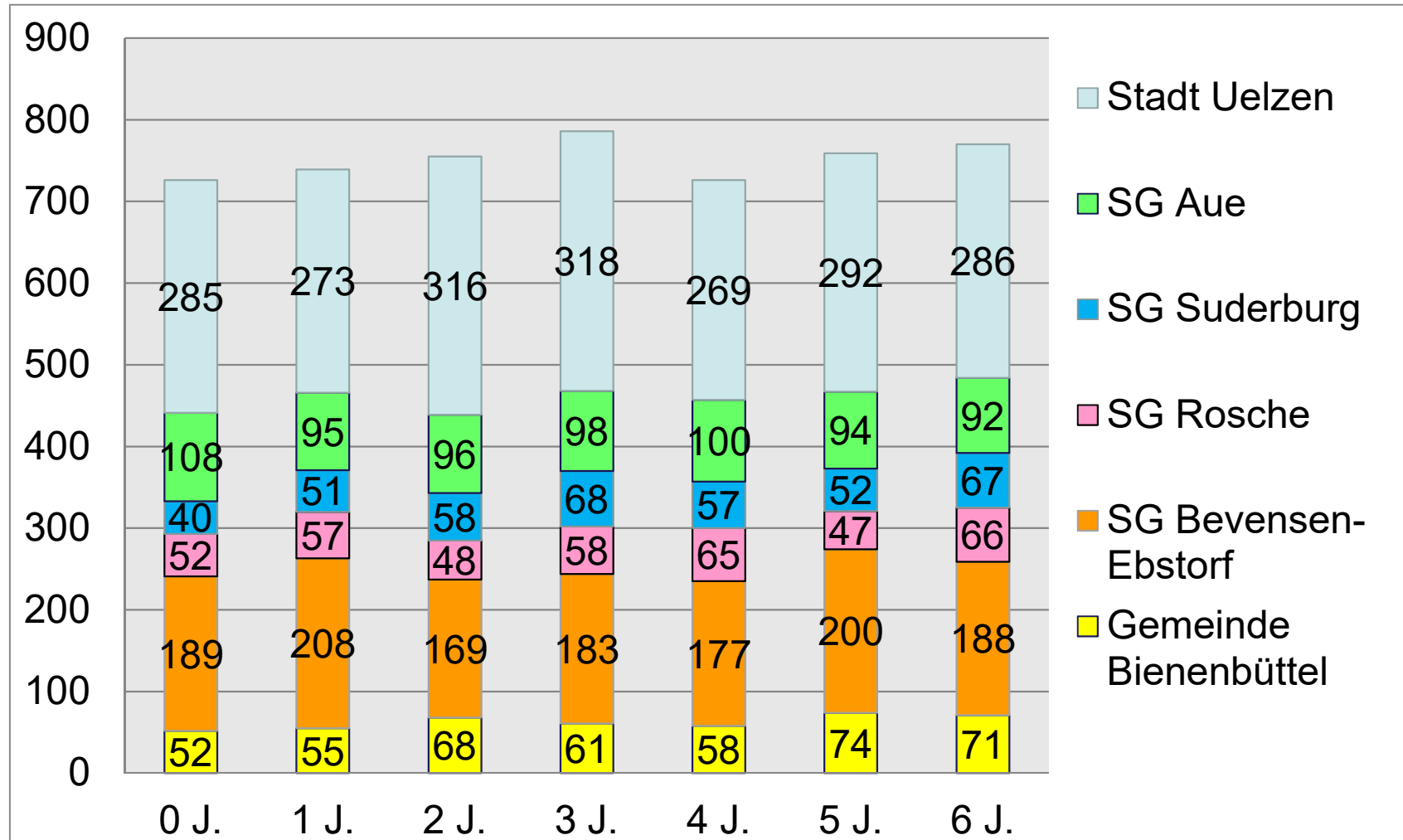


Entwicklung der Kinderzahlen im Landkreis Uelzen



Entwicklung der Kinderzahlen im Landkreis Uelzen

Anzahl der Kinder im Alter von 0 bis 6 Jahren in den Gemeinden
(Stand 01.03.2021)

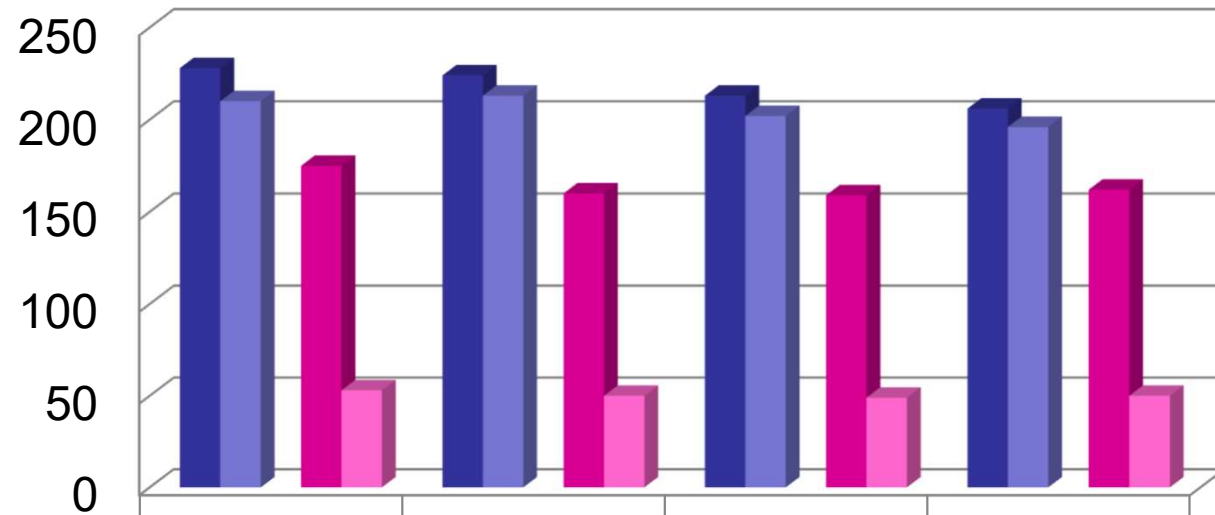


Betreuung in der Gemeinde Bienenbüttel

Einrichtung	genehmigte Plätze							gesamt	tatsächl. bel. Plätze gesamt
	Gruppe			davon Art der Gruppe					
	V	N	G	Kiga	Krippe	AÜ	I- Gruppe		
DRK Kindertagesstätte	40	0	90	75	30	0	0	130	118
ev. Kita St. Michaelis	75	10	25	95	15 (V)	0	0	110	100
Waldkindergarten e.V.	15	0	0	15	0	0	0	15	14
Kinderhof Steddorf guG	35	0	0	20	15	0	0	35	34
Summe	165	10	115		60			290	266

Bedarfsprognose Bienenbüttel

Bedarfsprognose Kindergartenplätze / Krippenplätze



	2020/21	2021/22	2022/23	2023/24
■ Anzahl Kinder 3 - 6,5 J.	228	224	213	206
■ Bedarf KiGa Modell	210	213	202	196
■				
■ Anzahl Kinder unter 3J.	175	160	159	162
■ Bedarf Krippenplätze	53	50	49	50

Betreuung SG Bevensen-Ebstorf

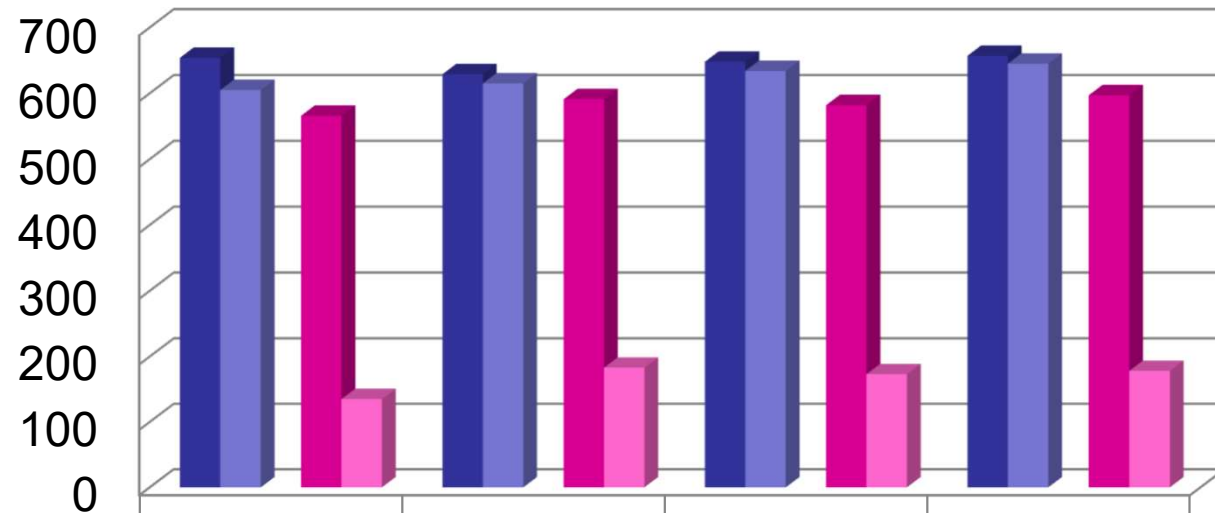
Einrichtung	genehmigte Plätze								tatsächl. bel. Plätze gesamt
	Gruppen			davon Art der Gruppe				gesamt	
	V	N	G	Kiga	Krippe	AÜ	I-Gruppe		
Altenmedingen	40	0	0	25	15 (V)	0	0	40	38
DRK Kiga Barum	35	0	0	10	0	25 (23)	0	25	20
ev. Kita -Zentrum Bad Bevensen	71	0	86	75	30 (V)	0	51 (12)	157	155
DRK Waldkiga Bad Bevensen	15	0	0	15	0	0	0	15	9
DRK Kita Bad Bev.	25	0	40	50	15 (G)	0	0	65	60
DRK Kiga Emmendorf	25	0	0	25	0	0	0	25	25
ev. Kita Himergeren	18	0	77	47	30 (G)	0	18	95	79
Kiga Jelmstorf	18	0	0	0	0	0	12 (3)	18	12
DRK Kita Ebstorf	58	0	50	90	0	0	18 (3)	108	101
DRK Kita Hauptstr. Ebstorf	40			25	15	0	0	40	40
DRK Krippe Ebstorf	15	0	30	0	45	0	0	45	45
DRK-Waldkiga Ebstorf	14	0	0		0	0	EI	14	14
DRK-Kiga Hanstedt	25	0	0	0	0	25 (21)	0	25	19
Kiga Natendorf	25	0	0	0	0	25	0	25	21
Kiga Schwienau	25	0	0	25	0	0	0	25	24
DRK Kiga Wriedel	60	0	25	70	15 (V)		EI	85	80
Summe	509	0	308					807	742
								801	8

22.06.2021

- Landkreis Uelzen -

Bedarfsprognose SG Bevensen-Ebstorf

Bedarfsprognose Kindergartenplätze / Krippenplätze



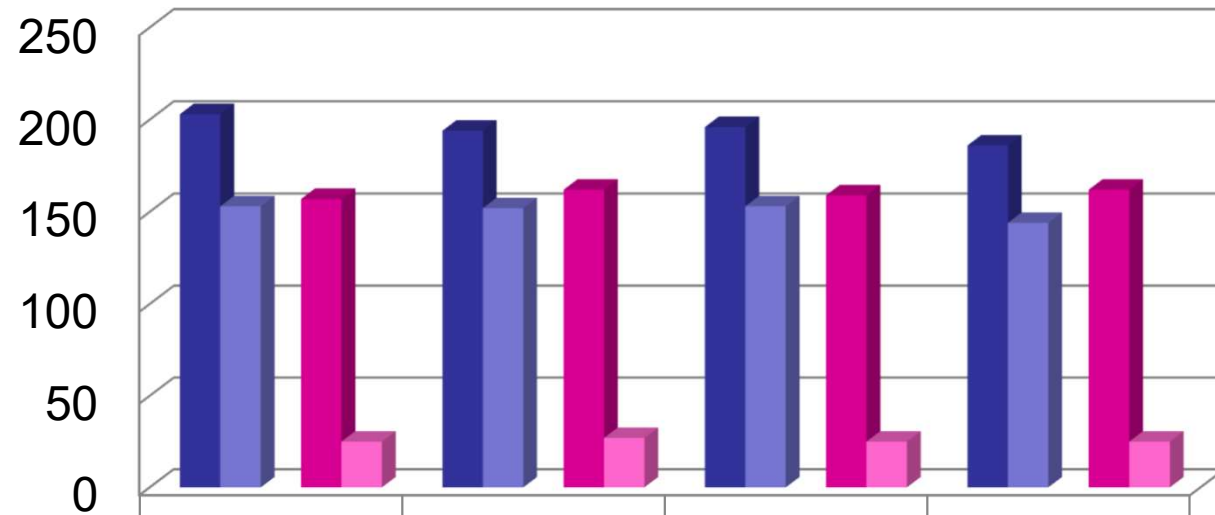
	2020/21	2021/22	2022/23	2023/24
■ Anzahl Kinder 3 - 6,5 J.	654	629	648	657
■ Bedarf KiGa Modell	605	615	634	645
■				
■ Anzahl Kinder unter 3J.	566	591	582	597
■ Bedarf Krippenplätze	135	183	173	178

Betreuung SG Rosche

Einrichtung	genehmigte Plätze							gesamt	tatsächl. bel. Plätze gesamt
	Gruppe			davon Art der Gruppe					
	V	N	G	Kiga	Krippe	AÜ	I-Gruppe		
CJD Kiga Oetzen	18	0	25	0	0	25	18 (3)	43	42
CJD Kita Rosche	25	0	25	50	15 (G)	0	0	65	61
CJD Kita Suhlendorf	35	0	40	60	15 (G)	0	0	75	75
Summe	78	0	90					183	178

Bedarfsprognose SG Rosche

Bedarfsprognose Kindergartenplätze / Krippenplätze



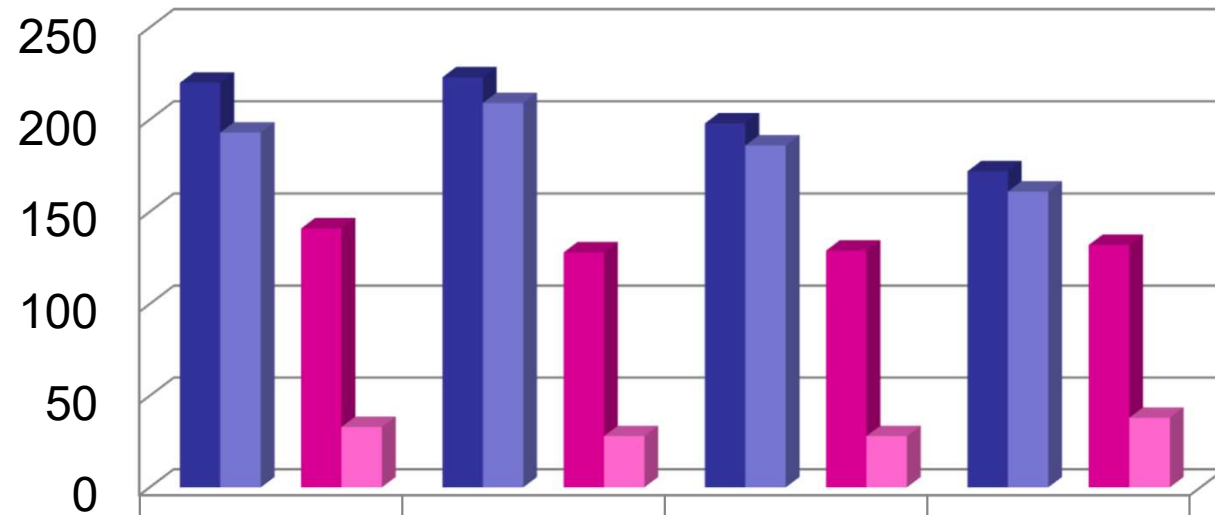
	2020/21	2021/22	2022/23	2023/24
■ Anzahl Kinder 3 - 6,5 J.	203	194	196	186
■ Bedarf KiGa Modell	153	152	153	144
■				
■ Anzahl Kinder unter 3J.	157	162	159	162
■ Bedarf Krippenplätze	25	27	25	25

Betreuung SG Suderburg

Einrichtung	genehmigte Plätze								tatsächl. bel. Plätze gesamt
	Gruppe			Art der Gruppe				gesamt	
	V	N	G	Kiga	Krippe	AÜ	I-Gruppe		
DRK Kiga Eimke	35	0	0	10	0	25 (19)	0	35	24
ev. Kita Gerdau	57	0	0	25	15	0	17 (4)	57	50
DRK Kita Suderburg	60	0	68	110	0	0	18 (4)	128	125
DRK Krippe Suderbrug	15	0	15	0	30	0	0	30	28
Summe	167	0	83					250	227
								244	

Bedarfsprognose SG Suderburg

Bedarfsprognose Kindergartenplätze / Krippenplätze



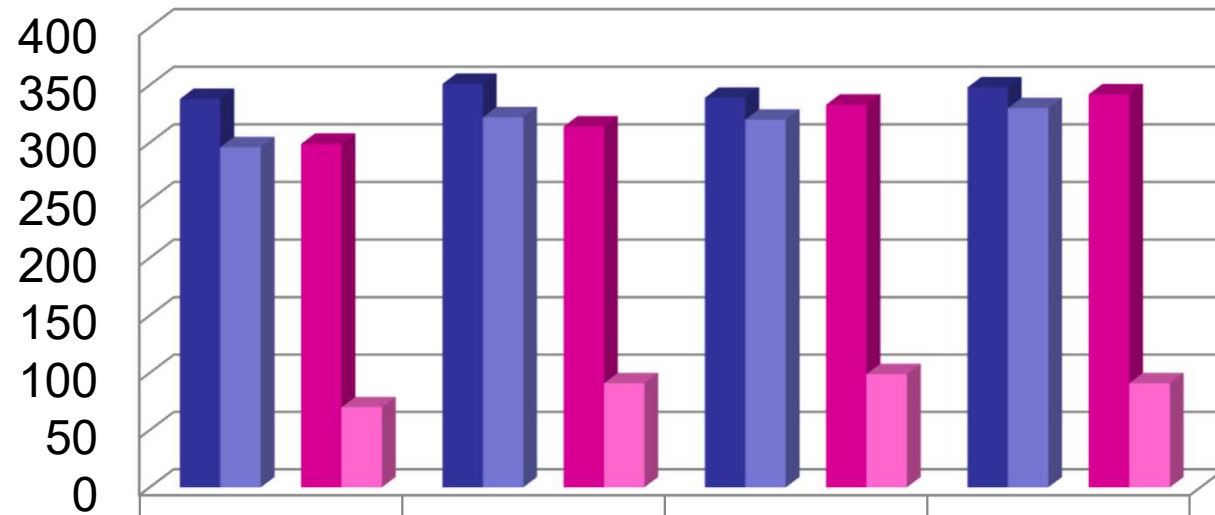
	2020/21	2021/22	2022/23	2023/24
■ Anzahl Kinder 3 - 6,5 J.	220	223	198	172
■ Bedarf KiGa Modell	193	209	186	161
■				
■ Anzahl Kinder unter 3J.	141	128	129	132
■ Bedarf Krippenplätze	33	28	28	38

Betreuung SG Aue

Einrichtung	genehmigte Plätze							gesamt	tatsächl. bel. Plätze gesamt
	Gruppen			davon Art der Gruppe					
	V	N	G	Kiga	Krippe	AÜ	I-Gruppe		
ev. Kita B. Bodenteich	25	25	98	100	30 (G)	0	18 (5) G	148	146
DRK Kita Wieren	33	0	58	25	30	0	36 (7)	91	89
DRK Kita Wrestedt	61	0	58	75	26	0	18 (5)	119	119
DRK Krippe Wrestedt	0	0	15	0	15	0	0	15	13
Summe	119	25	229					373	367

Bedarfsprognose SG Aue

Bedarfsprognose Kindergartenplätze / Krippenplätze



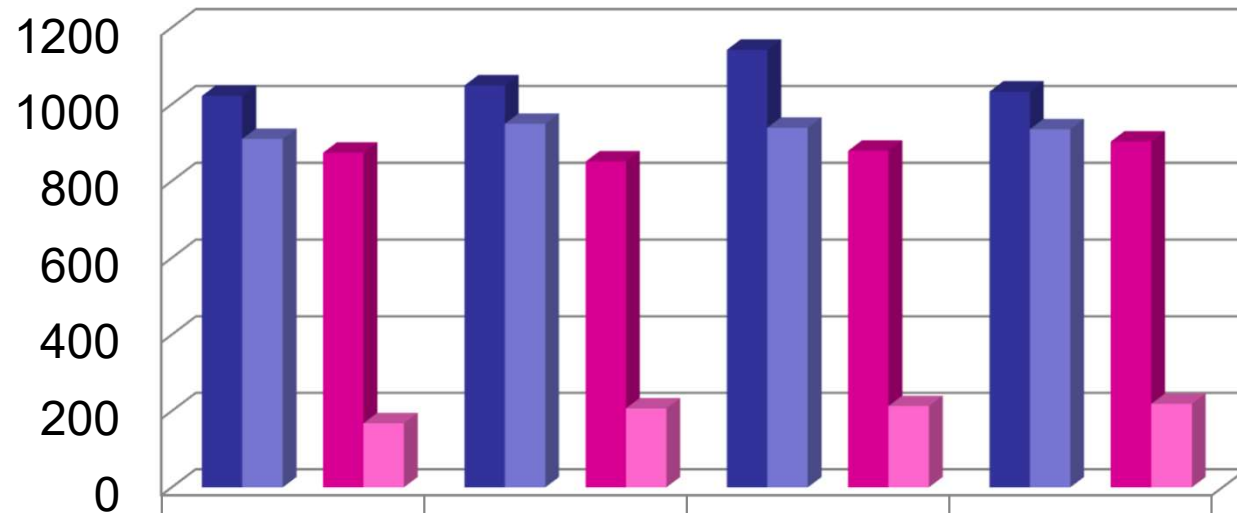
	2020/21	2021/22	2022/23	2023/24
■ Anzahl Kinder 3 - 6,5 J.	338	351	339	348
■ Bedarf KiGa Modell	296	322	320	330
■				
■ Anzahl Kinder unter 3J.	299	314	333	342
■ Bedarf Krippenplätze	70	91	99	91

Betreuung Hansestadt Uelzen

Einrichtung	genehmigte Plätze							gesamt	tatsächl. bel. Plätze gesamt
	Gruppe			Art der Gruppe					
	V	N	G	Kiga	Krippe	AÜ	I-Gruppe		
ev. Kita St. J. Arche	35	20	71	75	15 (G)	0	36 (8)	126	114
ev. Kita St. J. weiße Taube	0	0	35	0	15 (G)	20	0	35	34
DRK Kiga Greyerstr.	25	25	25	75	0	0	0	75	74
DRK Kita Gartenstraße	15	0	65	50	30	0	0	80	75
DRK Kita Niendorfer Str.	23	18	61	69	15 (G)	0	El	102	100
DRK Kita Ilmenauufer	0	0	80	50	30 (G)	0	0	80	79
DRK Kiga Tivolistr.	40	40	0	80	0	0	0	80	80
DRK Kiga Gr. Liedern	0	0	65	50	15 (G)	0	0	65	64
DRK Kiga Holdenst.	65	0	0	50	15 (V)	0	0	65	65
DRK Kiga Veerßen	22	0	23	45	0	0	0	45	45
ev. Kita Oldenstadt	43	0	40	50	15 (G)	0	18 (4)	83	82
DRK Kiga Kirchweyhe	20	0	0	20	0	0	El	20	20
DRK Kiga Westerweyhe	25	20	25	70	0	0	El	70	63
DRK Kita Zimmermannstr.	0	0	105	75	30 (G)	0	0	105	102
Him-Pim Kita am Stern	15		40	25	30	0	0	55	25
Kita Wunderland	0	0	42	20	24 (G)	0	42 (7)	62	61
Summe	328	123	677					1148	1083

Bedarfsprognose Hansestadt Uelzen

Bedarfsprognose Kindergartenplätze / Krippenplätze

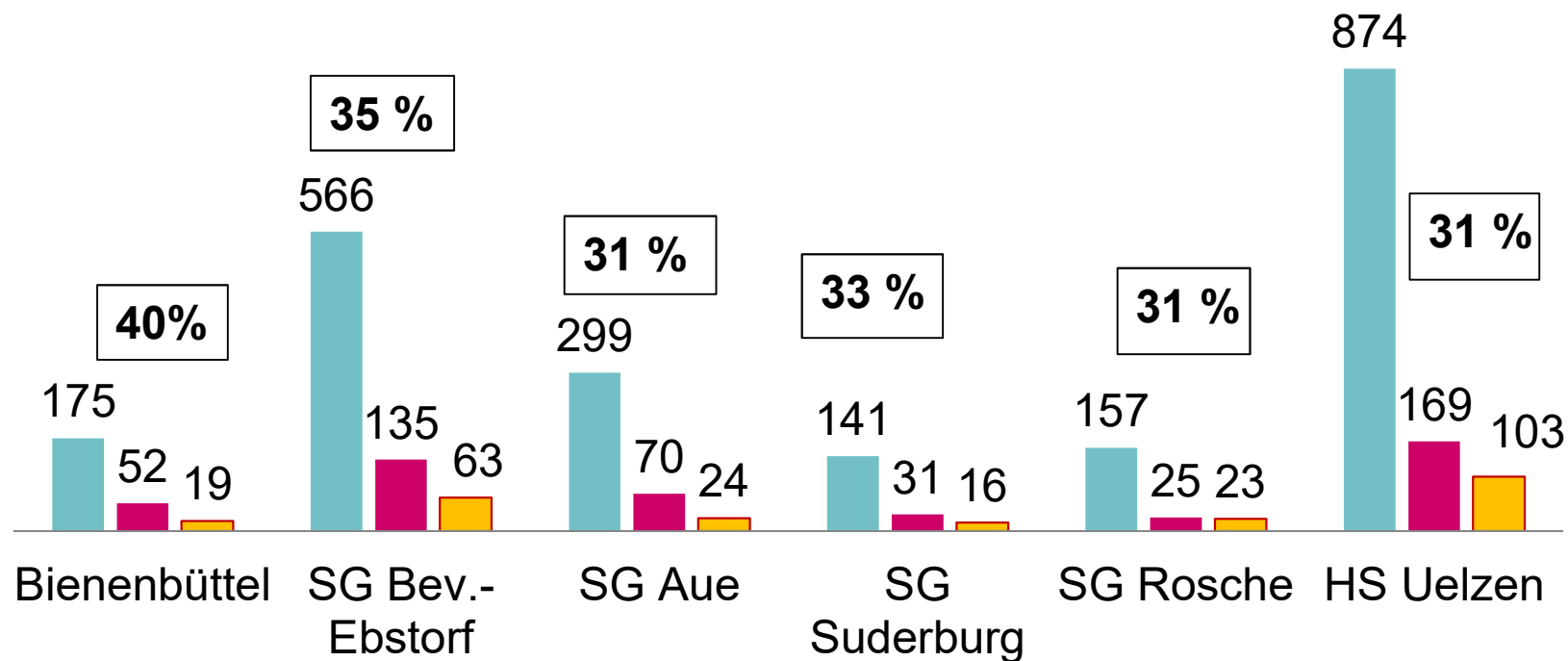


	2020/21	2021/22	2022/23	2023/24
■ Anzahl Kinder 3 - 6,5 J.	1022	1049	1142	1033
■ Bedarf KiGa Modell	910	949	939	935
■				
■ Anzahl Kinder unter 3J.	874	851	879	903
■ Bedarf Krippenplätze	168	207	213	219

Betreuung Kinder unter 3 Jahren im LK Uelzen

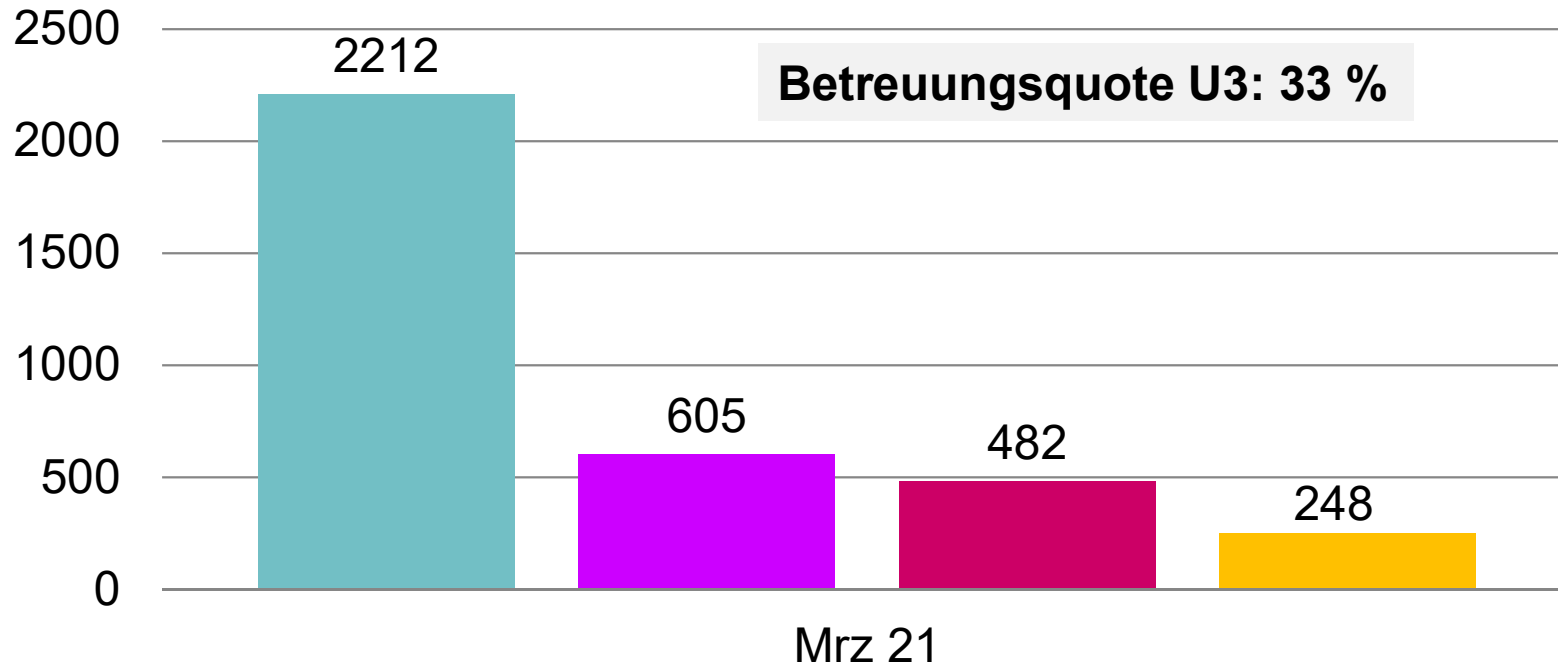
Betreuung unter 3-Jährige (tatsächlich belegte Plätze)

■ Kinder U3 ■ Betreuung in Krippe ■ Betreuung Tagespflege



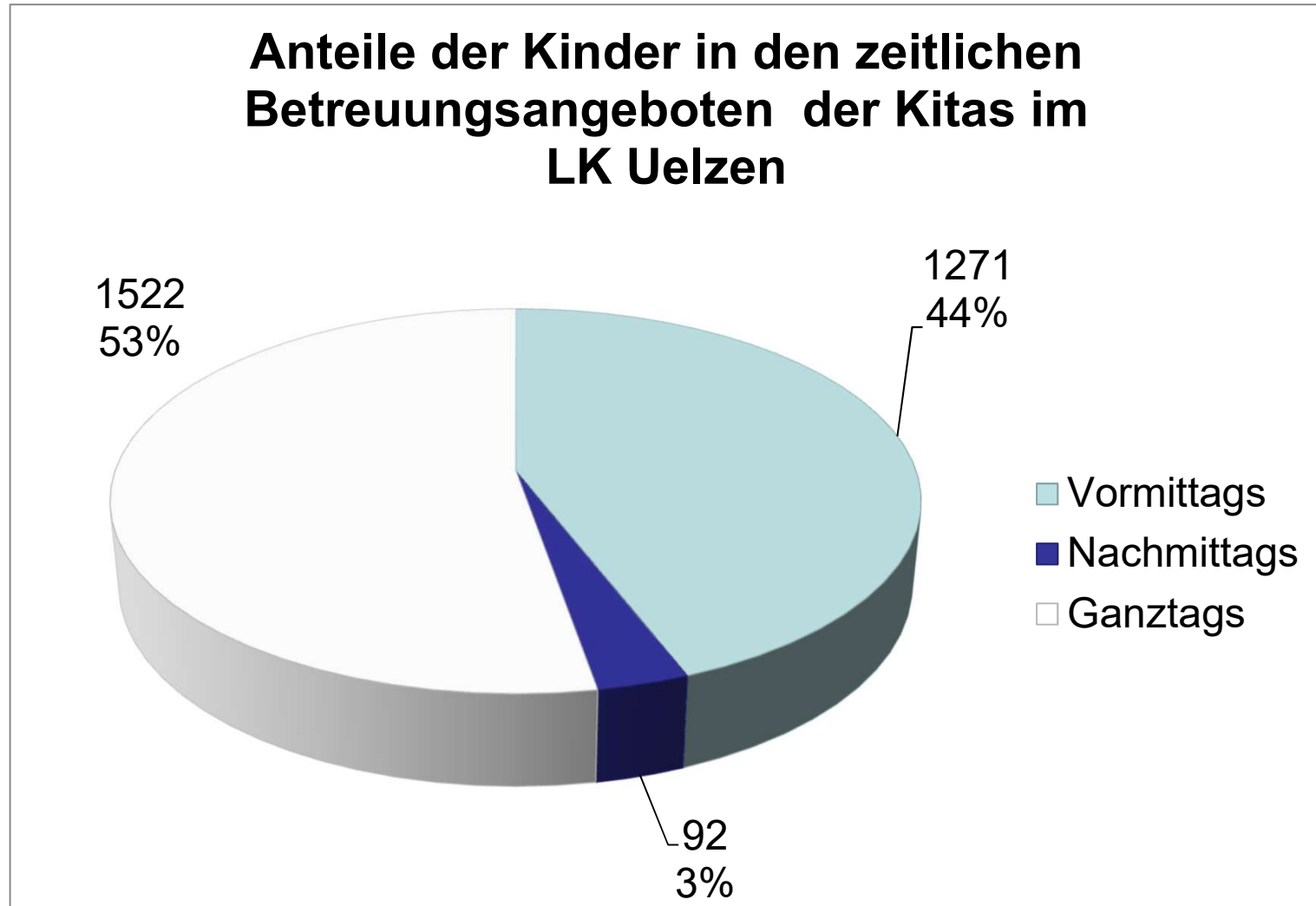
Betreuung Kinder unter 3 Jahren im LK Uelzen

- Anzahl Kinder unter 3-Jahren und belegte Betreuungsplätze für Kinder unter 3 Jahren März 2021



- Kinder unter 3 J.
- belegte Krippenplätze - und Kitaplätze (mit Kindern im Übergang)
- belegte Krippen - u. Kitaplätze (unter 3-Jährige)
- Betreuung Tagespflege U3

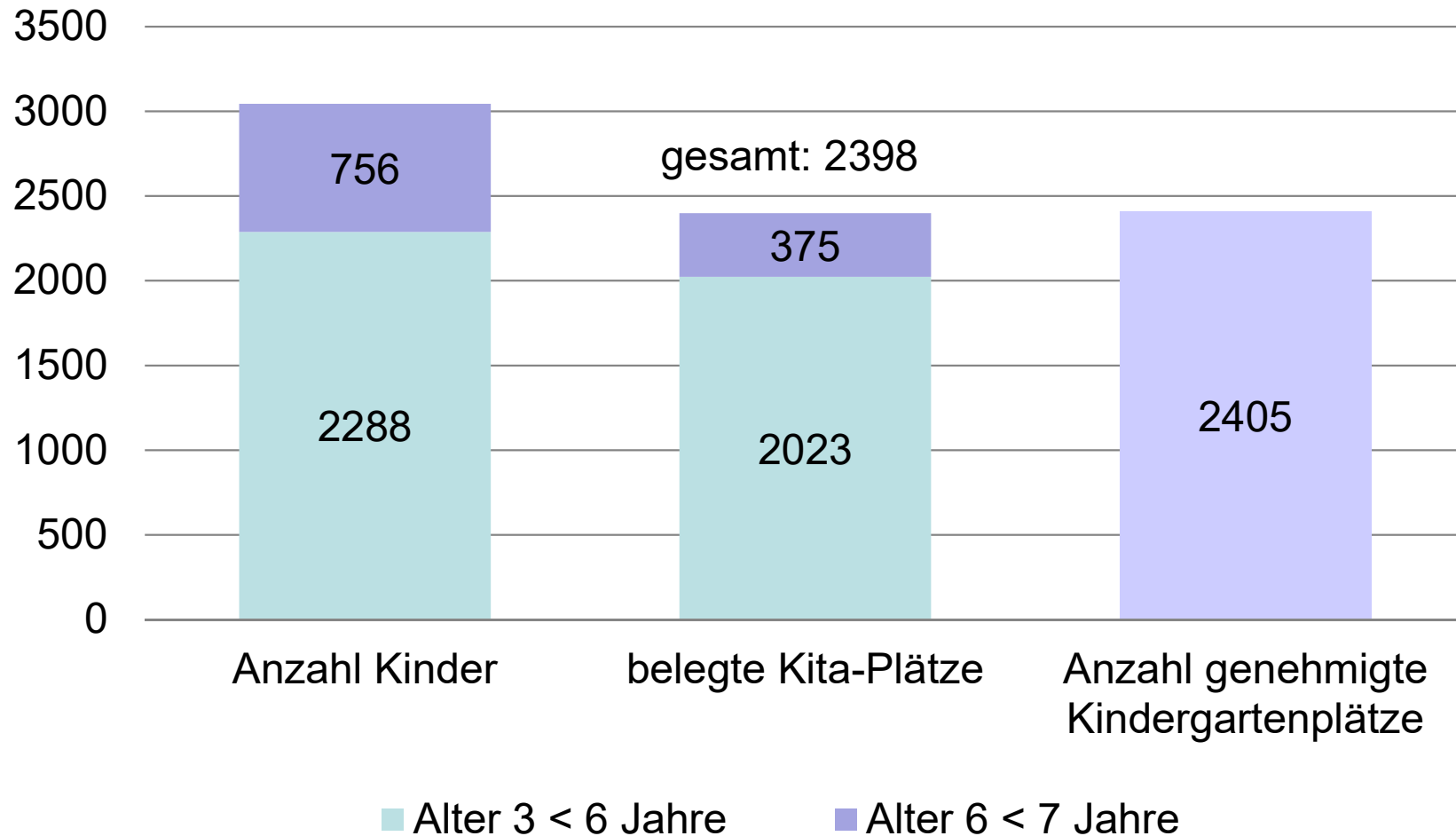
Prozentuale Aufteilung nach Betreuungszeiten im Landkreis Uelzen



Betreuung Kinder 3 bis 6 Jahre im Landkreis Uelzen

- Anzahl Kinder 3 bis 6 Jahre und Kindergartenplätze März 2019

Betreuung Kinder 3 bis unter 7-Jahre



Integrative Förderung

Einrichtung	Anzahl aller Kinder in der/ den Gruppe(n)	Anzahl Kinder mit Behinderun	Einzelintegration
DRK Kita Bienenbüttel	18	5	
ev. Kita Bad Bevensen	18	4	
	17	4	
	16	4	
DRK Kita Ebstorf	16	3	
DRK Waldkiga Ebstorf			X
ev. Kita Himbergen (Kiga)	18	3	
Kita Jelmstorf	12	3	
DRK Kita Wriedel			X
DRK Kita Suderburg	18	4	
ev. Kita Gerdau	17	4	
ev. Kita Bad Bodenteich	18	5	
DRK Kita Wieren	18	4	
	18	3	
DRK Kita Wrestedt	18	5	
CJD Kita Oetzen	17	3	
ev. Kita Arche	17	4	
	17	3	
DRK Kita Niendorfer Str.			X
DRK Kita Kirchweyhe			X
DRK Kita Westerweyhe			X
ev. Kita Oldenstadt	18	4	
Kita Wunderland	11	1	
	12	2	
	18	4	
gesamt:	332	72	5
Integrationsgruppen:	20		

Betreuung durch Kindertagespflege im Landkreis Uelzen

Betreuungsverhältnisse bei Kindertagespflegepersonen im Landkreis Uelzen, geordnet nach Wohnort der Kinder (Stand März 2021)

Kinder:	< 3 Jahre	3-5 Jahre	6-10 Jahre	> 10 Jahre	Summe:
SG Bevensen Ebstorf:	63	20	13	1	97
SG Aue:	24	8	1	0	33
Gemeinde Bienenbüttel:	19	3	0	0	22
SG Suderburg:	16	3	0	0	19
Hansestadt Uelzen:	103	24	29	1	157
SG Rosche:	23	3	11	4	41
Summe:	248	61	54	6	369

Betreuung für Schulkinder im Landkreis Uelzen

Stadt/Gemeinde	Betreiber	Plätze	2021/22
Bad Bevensen	CJD	40 (32)	40
Ebstorf	DRK	20 (15)	20
Himbergen	CJD	20 (15)	20
Gerdau	DRK	20 (5)	20
Suderbrug	DRK	20 (14)	20
Rosche	CJD	32 (30)	40
Suhlendorf	CJD	12 (9)	12
Bad Bodenteich	Ev. Kirche (Kita)	40	40
Lüder	Kult-Ur-Dorf e.V.	20 (9)	20
Wieren	DRK (Kita)	12 (10)	20
Wrestedt	Paritätischer Wohlfahrtsv.	20	
	Kindertagespflege		

Landkreis Uelzen

Ausblick Kita-Jahr 2020/2021

- Bienenbüttel: Mobiler Container, Planung Neubau
- Ebstorf: Fertigstellung Bodwedeschule
- Himbergen: Umbau Krippe und Kindergarten
- Rosche: Krippen-Anbau
- Suderburg: Verzögerung Neubau Krippe
- Wrestedt: Ausweichgruppe Stadensen; Krippenneubau
- Wieren: Waldgruppe
- Bad Bodenteich: Waldgruppe; Planung neue Kindertagesstätte
- Hansestadt Uelzen: Integrationsgruppe in Kirchweyhe