

Das

JOBCENTER LANDKREIS UELZEN

als gemeinsame Einrichtung nach § 44b SGB II

nimmt zur **einheitlichen Durchführung**

der Grundsicherung für Arbeitsuchende

die Aufgaben wahr

der **Agentur für Arbeit Uelzen**
als Trägerin der Grundsicherung f. Arbeitsuchende

insbesondere für

Leistungen zur **Eingliederung in Arbeit**
Regelbedarf zur Sicherung des Lebensunterhalts
Mehrbedarfe

des **Landkreises Uelzen**
als Träger der Grundsicherung f. Arbeitsuchende

insbesondere für

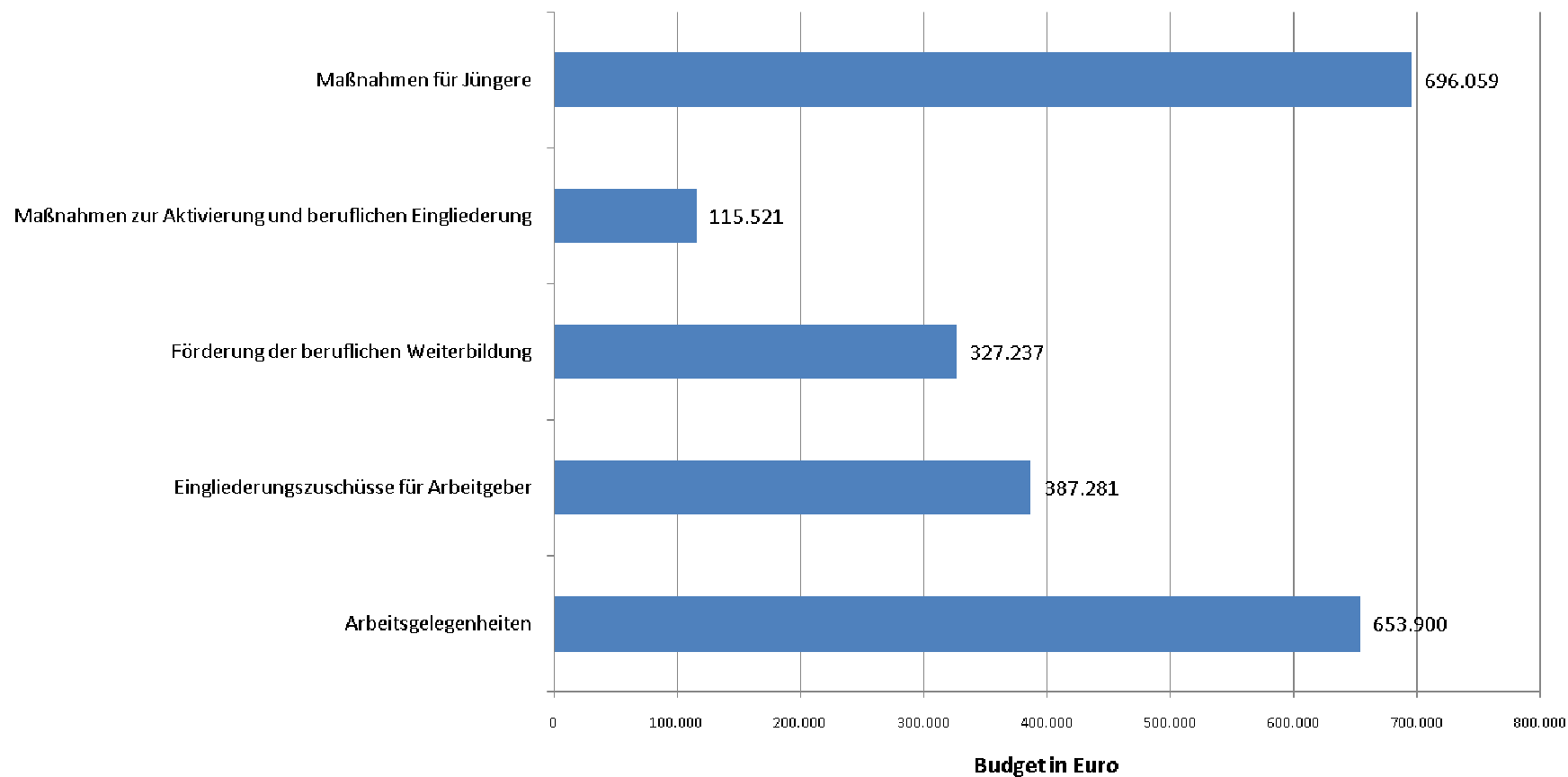
Bedarfe für Unterkunft und Heizung
**Bedarfe für Erstausstattungen für die Wohnung/
für Bekleidung/bei Schwangerschaft und Geburt**

Auf den kommunalen Träger (Landkreis Uelzen) **rückübertragene Leistungen:**

Kommunale Eingliederungsleistungen nach § 16a SGB II (z.B. Schuldner- und Suchtberatung)

Bedarfe für Bildung und Teilhabe nach § 28 SGB II (mit Ausnahme der Ausstattung mit persönlichem Schulbedarf)

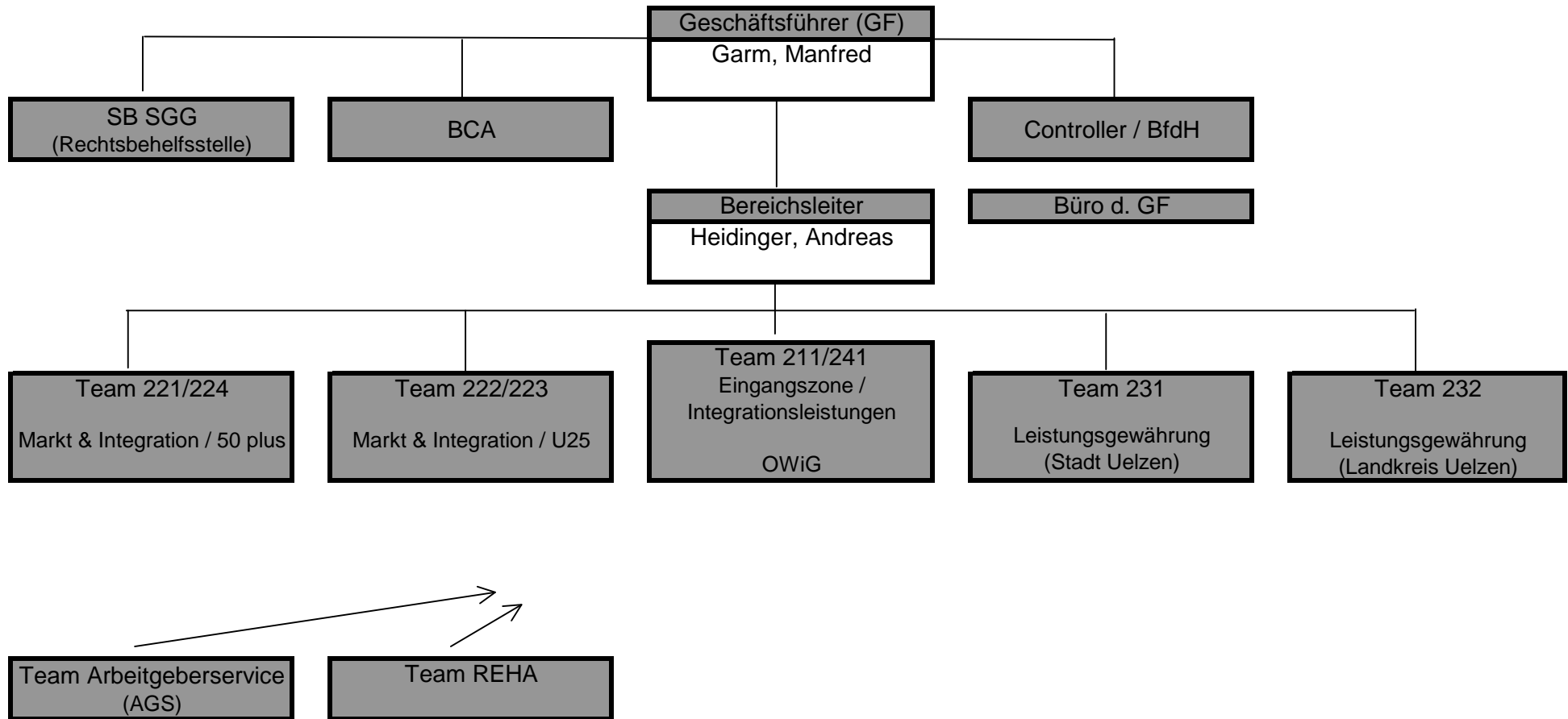
Ausgewählte Eingliederungsleistungen 2012 (Budget)



Quelle: Arbeitsmarkt- und Integrationsprogramm 2012

Jobcenter Landkreis Uelzen

Stand 01-2012



Beide Teams gemeinsam mit SGB III (Mischteams)