

NVP Uelzen

Beteiligungsverfahren

24.09.2009 bis 30.11.2009

Angeschrieben wurden 54 Stellen:

- 8 Städte / Samtgemeinden / Gemeinden
- 27 Mitgliedsgemeinden
- 7 Verkehrsunternehmen / Verkehrsgemeinschaften
- 7 Benachbarte Aufgabenträger
- 5 Organisationen / Verbände / Beauftragte

12 Stellungnahmen (22%):

4 Städte / Samtgemeinden / Gemeinden	50%
1 Mitgliedsgemeinde	4%
1 Verkehrsunternehmen / Verkehrsgemeinschaft	14%
4 benachbarte Aufgabenträger	57%
2 Organisationen / Verbände / Beauftragte	40%

41 Anmerkungen

34 (= 83%) aufgenommen bzw. enthalten,

7 (= 17%) nicht berücksichtigt

Wichtige Themen

- Mängel im Angebot (zu wenig Fahrten, zu lange Fahrzeit)
u.a. Verbindung Uelzen – Stadensen
Verbindung Lüchow – Uelzen
Verbindung Bad Bodenteich – LK SAW
⇒ Auftrag an VNO ist erfolgt
- RegioStadtBahn/ KBS 115 (Uelzen – Braunschweig)
⇒ neues Konzept + neue Fahrzeuge ab Dezember 2014

Wichtige Ergänzungen im NVP:

- Aktuelle Vorgaben des RRÖP übernommen
- Ergänzung des Kapitel 2.2-1 um Einpendler
- Neues Kapitel: Erhalt und Ausbau der Stadtverkehre
Uelzen und Bad Bevensen
- Verankerung auch von Rufbussen (neben AST) als
Ergänzung für den Linienverkehr

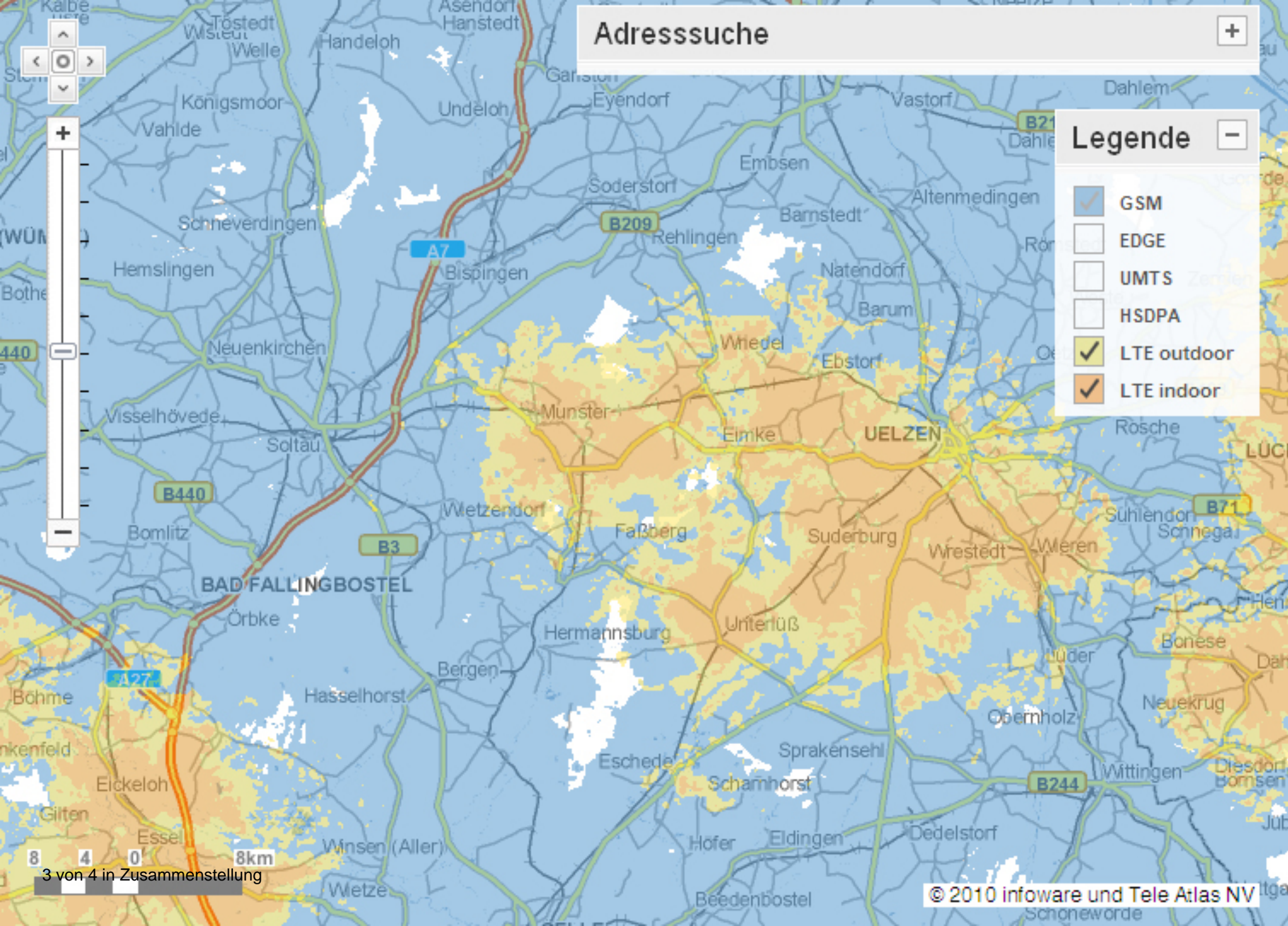
Adresssuche

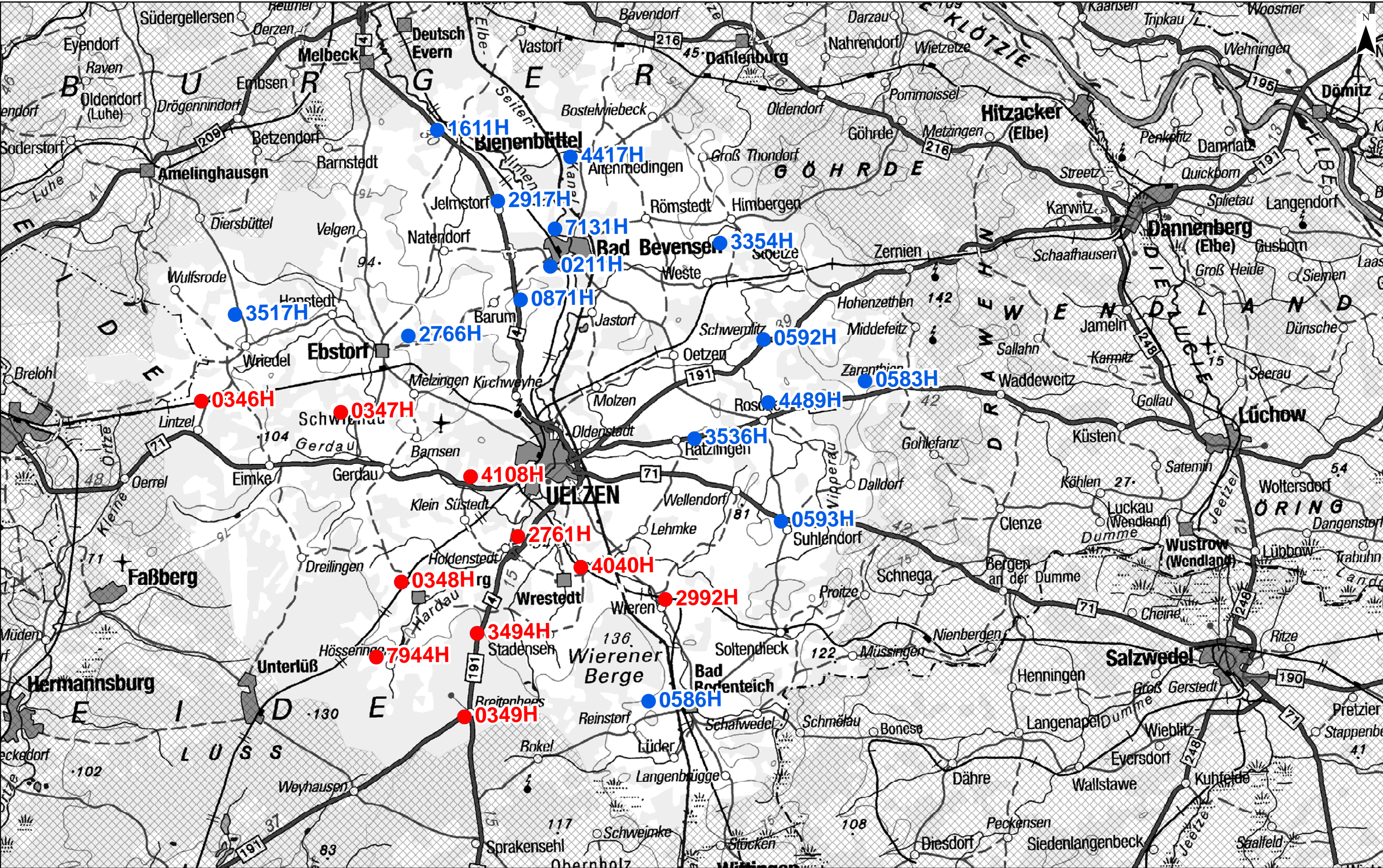


Legende



- GSM
- EDGE
- UMTS
- HSDPA
- LTE outdoor
- LTE indoor





Sendeanlagen LTE:

- In Betrieb (On Air)
- In Planung

4 von 4 in Zusammenstellung



Copyright Vodafone D2 GmbH

Nur für den internen Gebrauch